



**Audiência Pública sobre a modelagem do Lote Rota  
Sorocabana**  
São Paulo, março de 2024

O Programa de Concessões Rodoviárias

A 5ª Etapa do Programa de Concessões

A concessão da Rota Sorocabana

Modelagem Jurídica

Próximos Passos

O Programa de Concessões Rodoviárias

A 5ª Etapa do Programa de Concessões

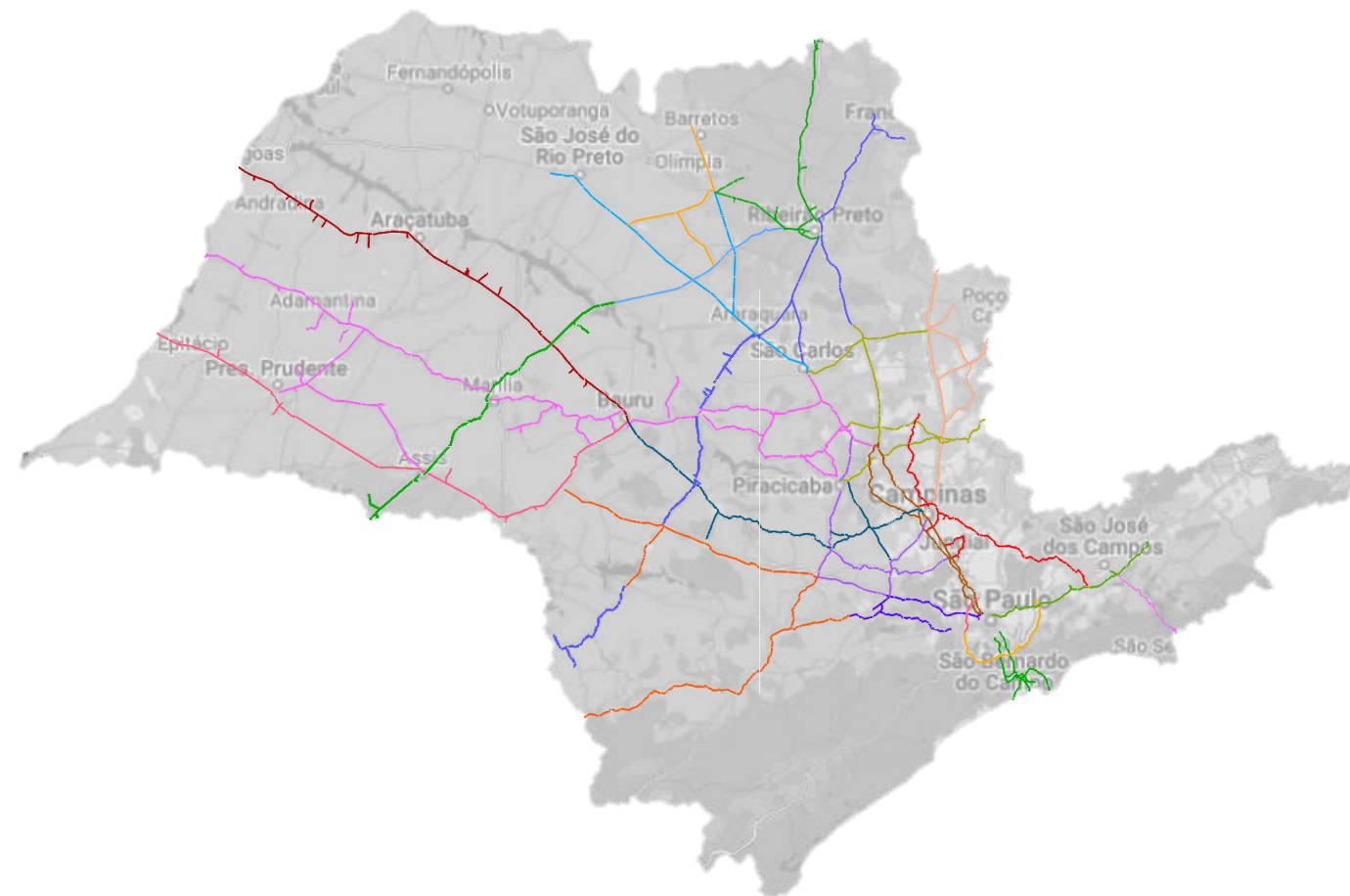
A concessão da Rota Sorocabana

Modelagem Jurídica

Próximos Passos

# O Programa de Concessões Rodoviárias

<b>1998</b>	<b>1ª Etapa do Programa de Concessões Rodoviárias</b>
<b>2002</b>	<b>Criação da ARTESP</b>
<b>2008</b> <b>2011</b>	<b>2ª Etapa do Programa de Concessões Rodoviárias</b>
<b>2014</b>	<b>3ª Etapa do Programa de Concessões Rodoviárias</b> PPP Tamoios
<b>2017</b> <b>2018</b>	<b>4ª Etapa do Programa de Concessões Rodoviárias</b> Lote Centro-Oeste Paulista (Entrevias) Lote Calçados (ViaPaulista)
<b>2019</b> <b>2020</b>	<b>4ª Etapa do Programa de Concessões Rodoviárias</b> Lote Piracicaba-Panorama (Eixo SP)
<b>2021</b> <b>2023</b>	<b>5ª Etapa do Programa de Concessões Rodoviárias</b> Lote Noroeste Rodoanel Norte



**Concessões Rodoviárias Existentes**

# O Programa de Concessões Rodoviárias

**11,2 mil km**  
de rodovias  
concedidas

**21**  
concessionárias

**18 das 20**  
melhores  
rodovias  
do país\*

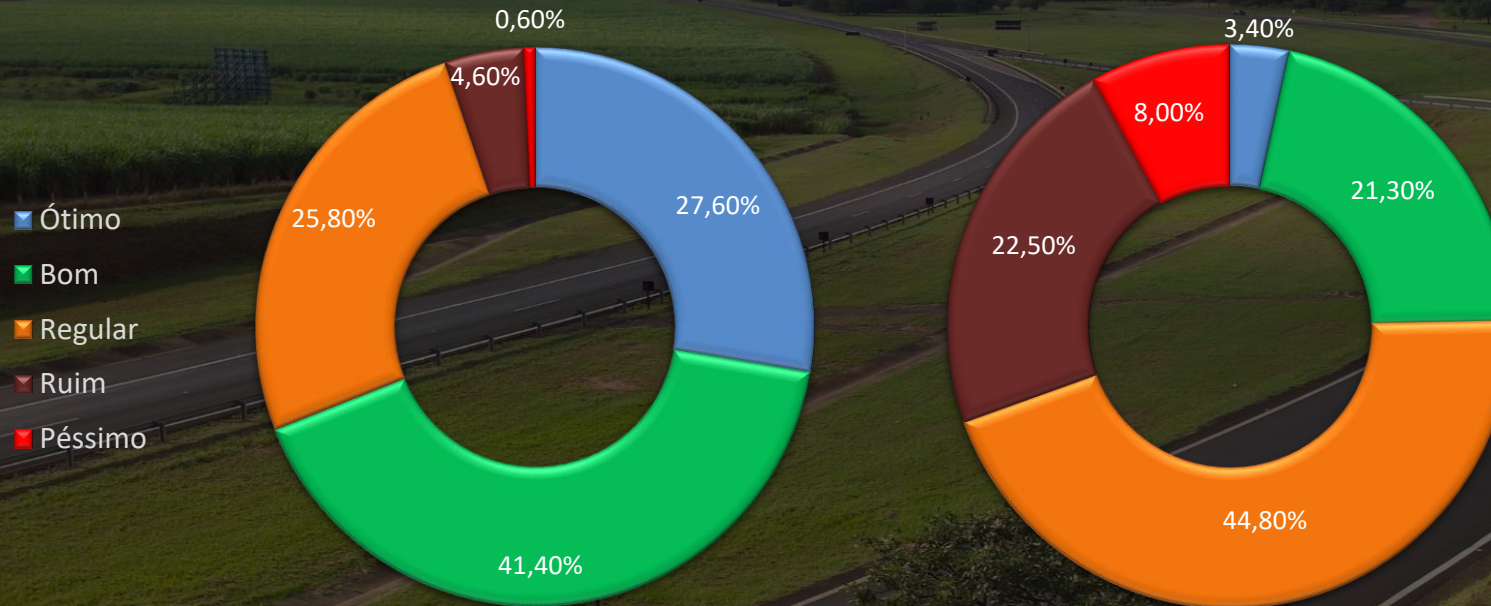


# O Programa de Concessões Rodoviárias

## Rodovias em melhor estado

GESTÃO CONCEDIDA

GESTÃO PÚBLICA



# O Programa de Concessões Rodoviárias

## Segurança dos usuários nas rodovias concedidas

REDUÇÃO  
de **50%**  
no índice de  
**mortos**

REDUÇÃO  
de **41%**  
no índice de  
**feridos**

REDUÇÃO  
de **42%**  
no índice de  
**acidentes**

Entre 2000 e 2020



# O Programa de Concessões Rodoviárias



## Investimentos e empregos

INVESTIMENTOS  
de **R\$ 137 bi**  
em obras e manutenção

REPASSE  
de **R\$ 6,2 bi**  
de ISSQN para 283 municípios

GERAÇÃO  
de **26.856**  
empregos



# O Programa de Concessões Rodoviárias

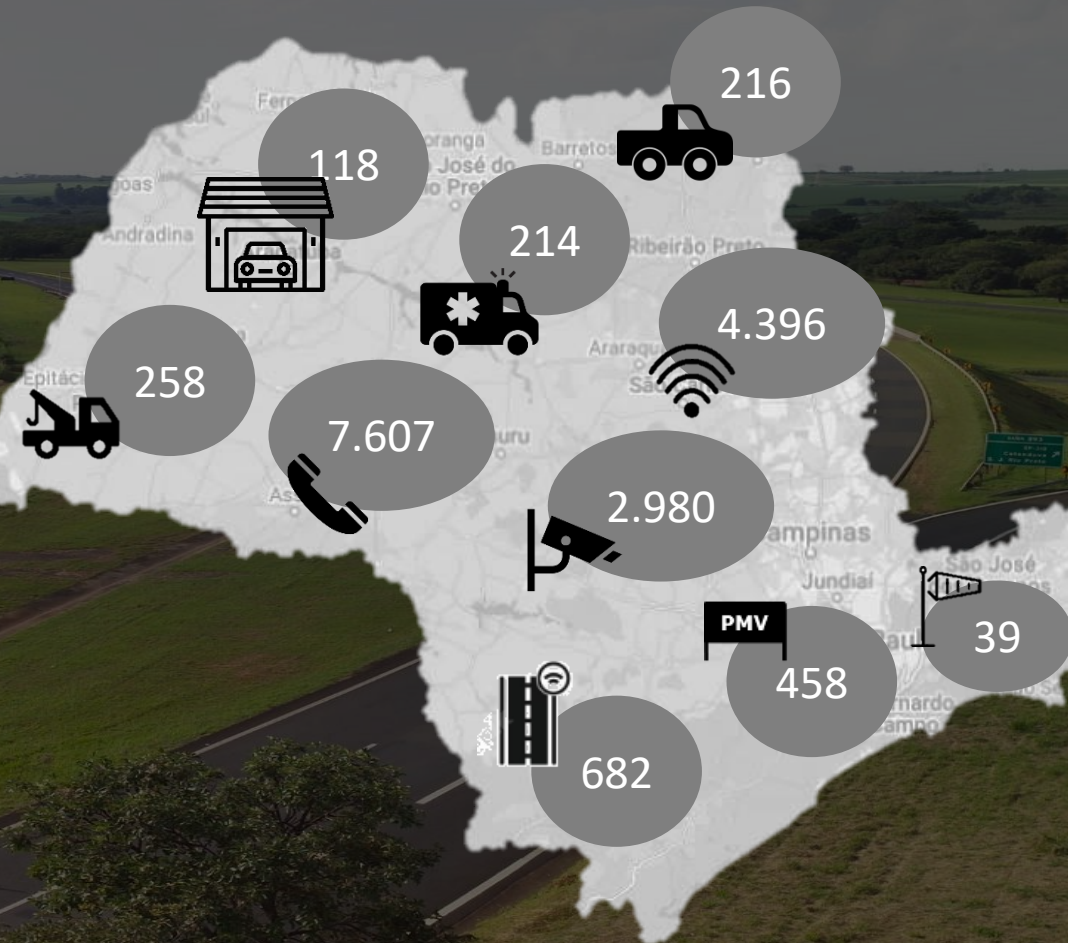
REALIZADOS

mais de

**34 milhões**

de atendimentos aos usuários

<b>118</b>	Postos SAU
<b>214</b>	Ambulâncias
<b>258</b>	Guinchos
<b>216</b>	Veículos de Inspeção de Tráfego
<b>7.607</b>	Telefones de Emergência
<b>4.396</b>	Pontos de Wi-fi
<b>2.980</b>	Câmeras - CFTV
<b>39</b>	Estações Meteorológicas
<b>682</b>	Sensores de Tráfego
<b>458</b>	Painéis de Mensagem Variável



O Programa de Concessões Rodoviárias

A 5ª Etapa do Programa de Concessões

A concessão da Rota Sorocabana

Modelagem Jurídica

Próximos Passos

# 5ª Etapa do Programa de Concessões

## Objetivos

- Manter o Programa de Concessões como referência de qualidade e segurança rodoviária.
- Garantir que a malha rodoviária auxilie o desenvolvimento econômico de São Paulo
- Oferecer credibilidade, segurança jurídica e retornos atrativos para os parceiros privados.
- Estruturar leilões competitivos que atraiam os melhores operadores e investidores.
- Promover benefícios aos usuários das rodovias e demais cidadãos (alto padrão de serviço e conservação, promoção de investimentos, segurança viária, geração de renda e emprego)



# 5ª Etapa do Programa de Concessões



## Estrutura de contas

Para operacionalizar de forma transparente a administração das contas do contrato.



## Monitoramento de desempenho

Indicadores de desempenho que visam clareza, o uso de tecnologia, detalhamento e objetividade.



## Acordo tripartite

Alinhamento claro entre concessionária, credores e poder concedente.



**Adoção da metodologia iRap para segurança rodoviária.**



## Sistema Automático Livre

Sem praças de barreira. Pagamento automático, via plataforma online ou rede credenciada



## Uso de novos modelos de aprovação e monitoramento de projetos

BIM, SGP e certificação. **!**



## Programa Carbono Zero para operação

Neutralização de emissões de Gases de Efeito Estufa (GEE) relacionadas à operação.



## Revisão/consolidação das disposições contratuais e anexos

Proposta de estrutura objetiva, com agregação de temas correlatos e definição de procedimentos aplicáveis.



## Revisão Ordinária a cada 4 anos

para avaliação da readequação ou inclusão de novos investimentos demandados pela sociedade



## Critérios ESG

Regras de governança e padrões de desempenho socioambiental internacionais

O Programa de Concessões Rodoviárias

A 5ª Etapa do Programa de Concessões

A concessão da Rota Sorocabana


Modelagem Jurídica

Próximos Passos

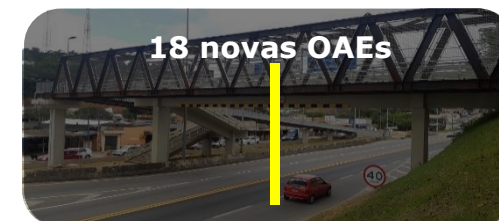
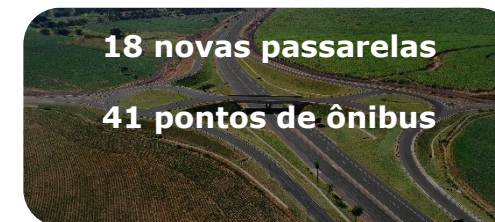
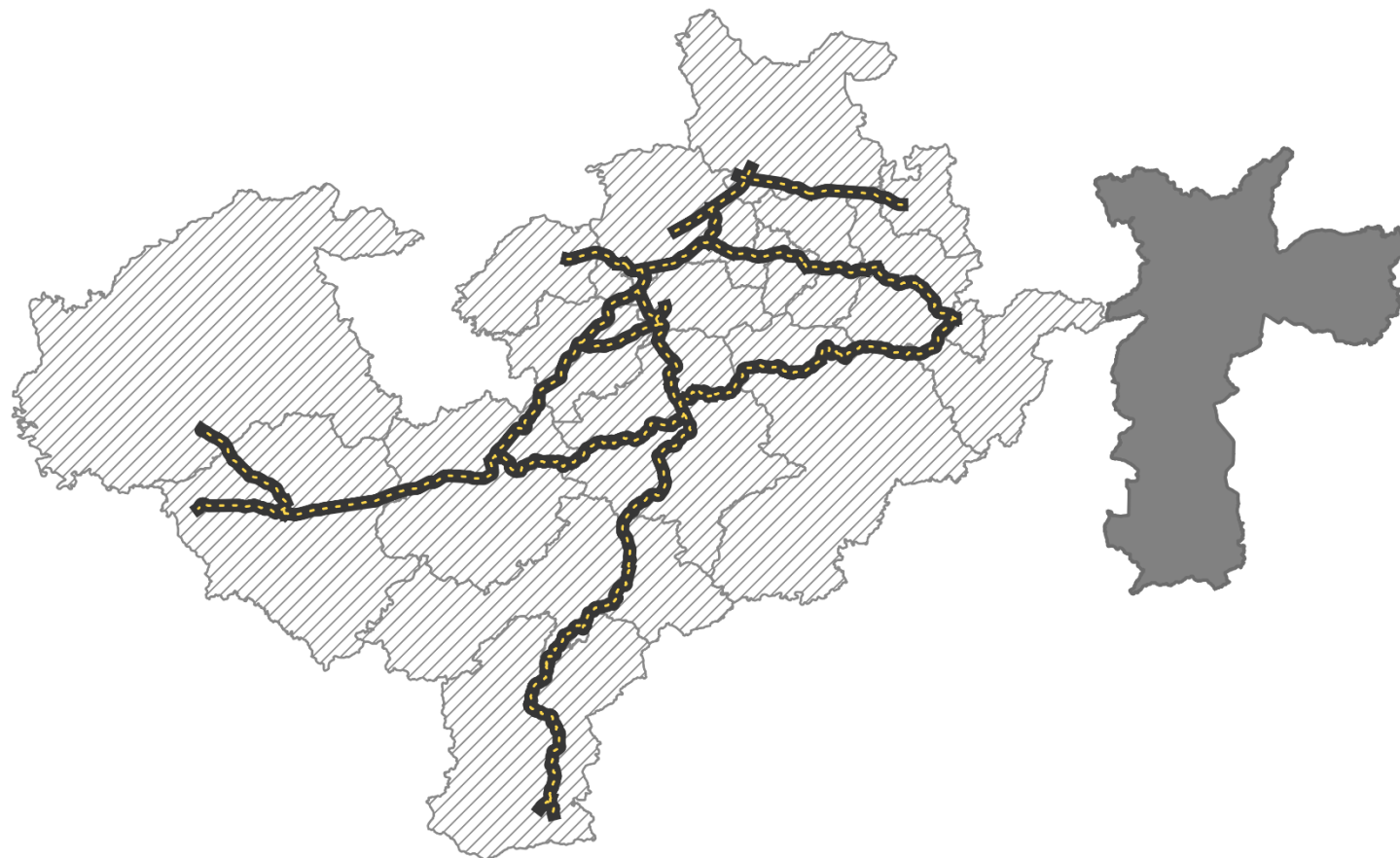


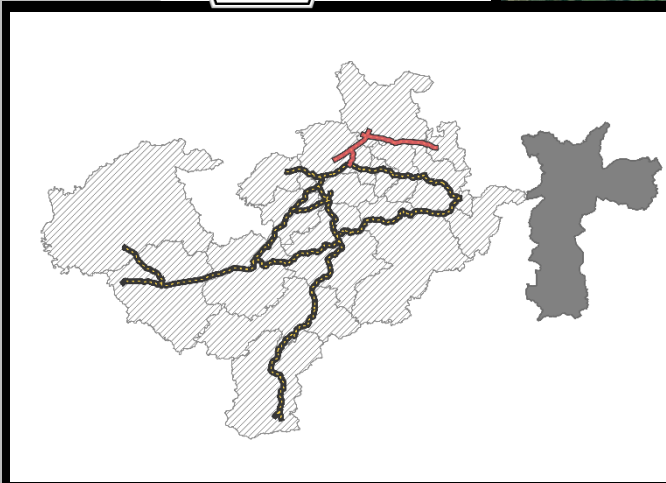
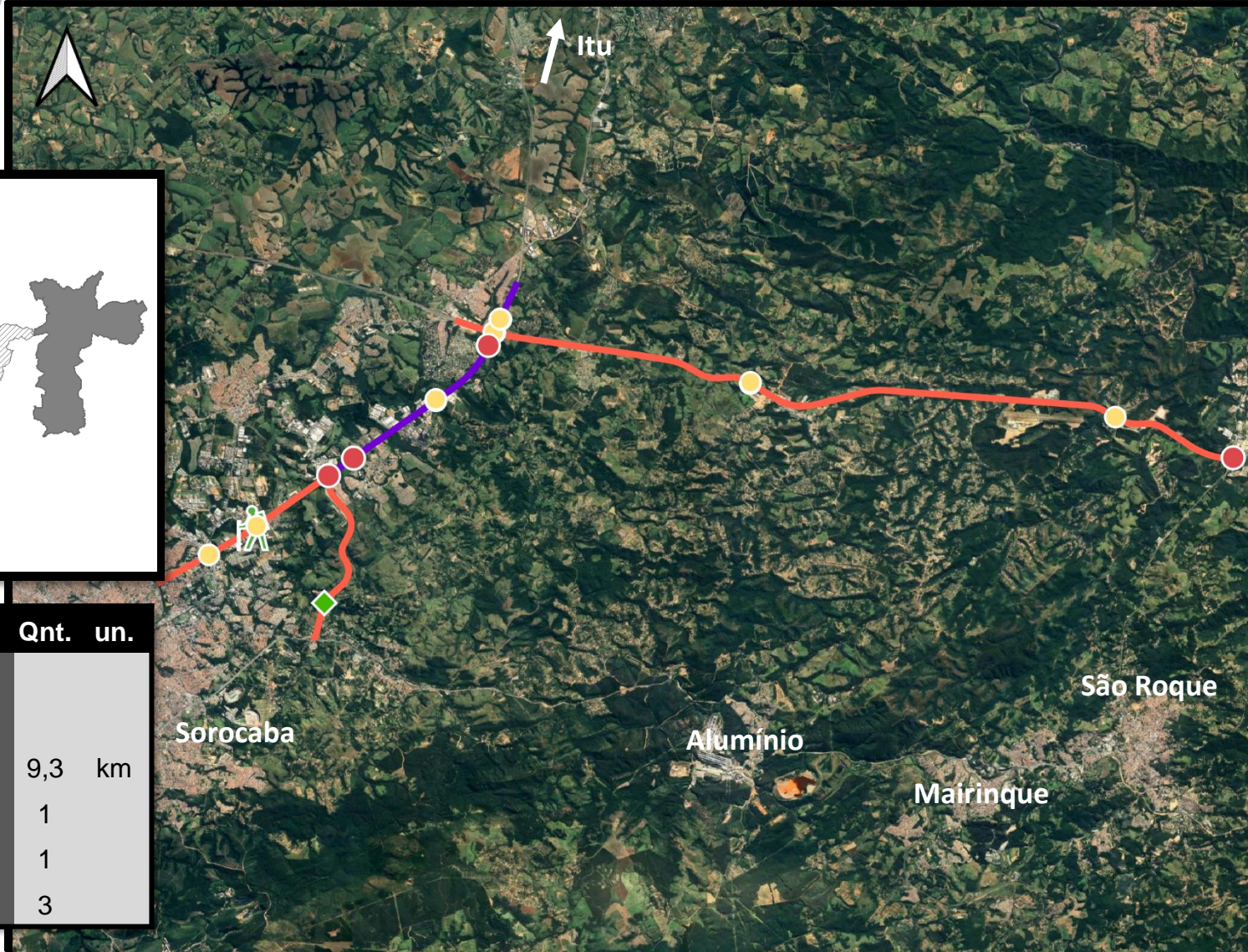
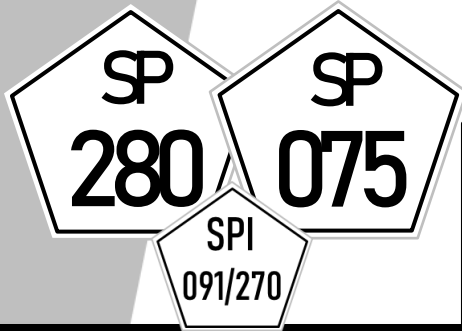
-  Concessão Comum
-  Prazo: **30 anos**
-  Extensão: **442 km**
-  Data-base: **jul/2023**
-  TIR: **8,87%**

-  CAPEX: **6,2 bi**
-  OPEX: **3,9 bi**
-  Receita Tarifária: **32 bi**  
Receita Acessória: **0,5 bi**
-  Tarifa/km (pista simples): **R\$ 0,1432/km**

-  Geração de empregos:  
24.571 diretos  
11.587 indiretos  
37.834 efeito renda

# Investimentos previstos



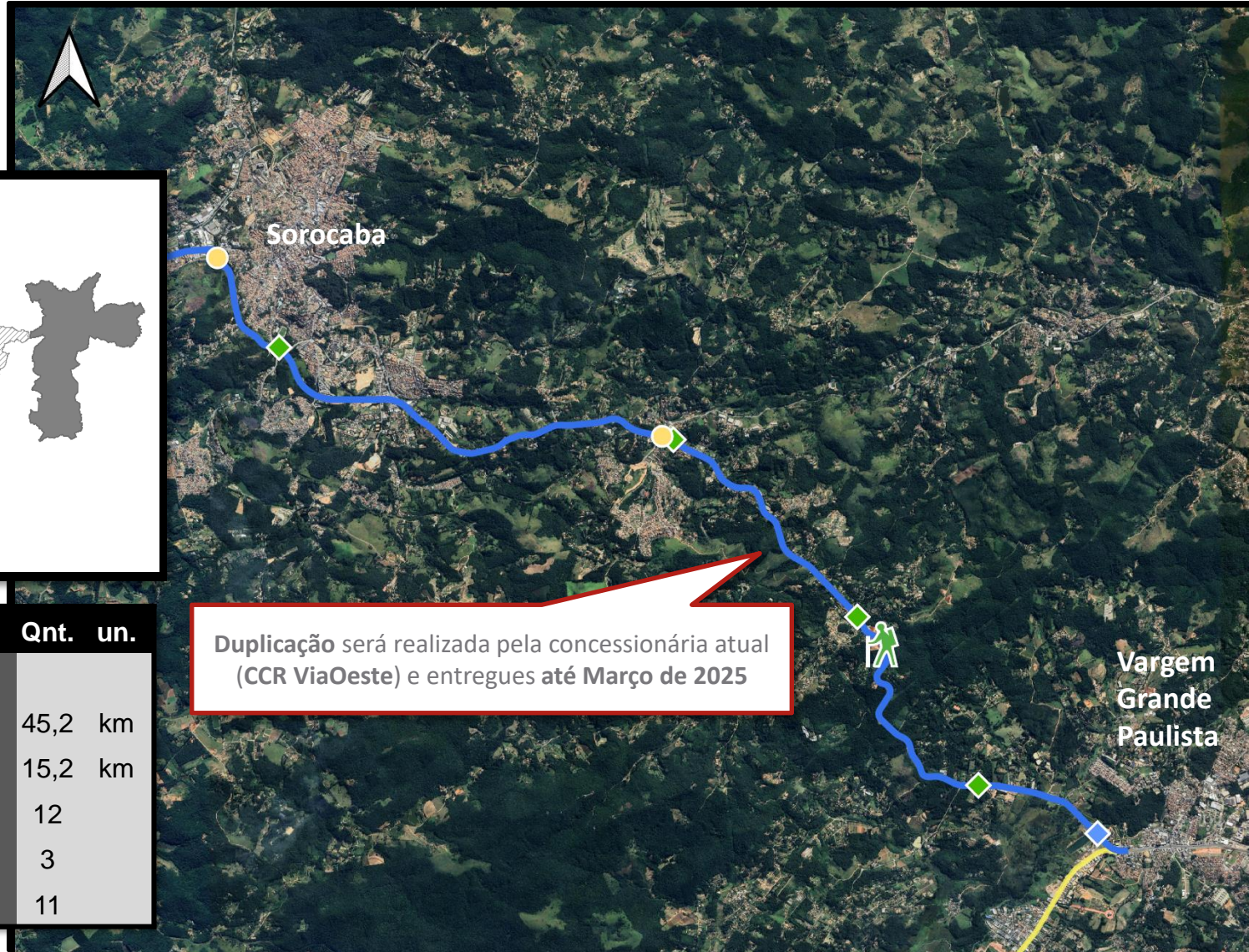
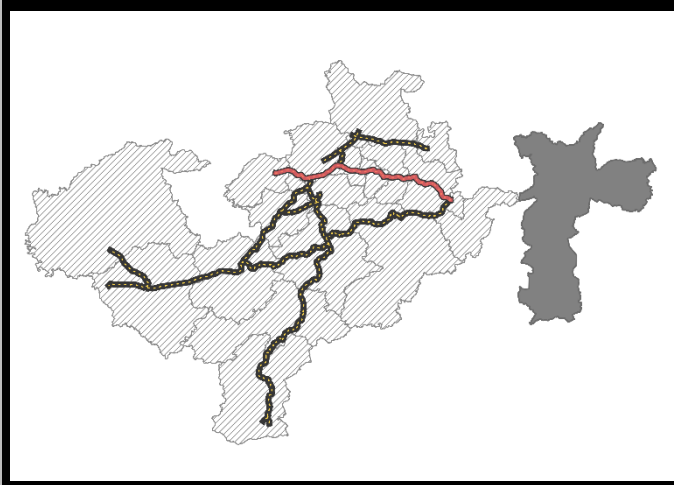


Investimentos previstos	Qty.	un.
Faixas Adicionais em Pista		
Duplicação		
Faixa Adicional em Pista Dupla	9,3	km
Dispositivos	1	
Passarelas	1	
OAEs	3	

### Resumo por Rodovia

- OAEs**
- Adequação
  - Implantação
  - Reconstrução
- Passarelas**
- 🚶 Nova
- Dispositivos**
- ◆ Existente
  - ◆ Melhoria
  - ◆ Novo
  - ◆ Reconstrução
- Obras Lineares**
- FA em Pista Simples
  - Duplicação
  - FA em Pista Dupla
  - Rodovia em destaque
  - Outras rodovias





Duplicação será realizada pela concessionária atual (CCR ViaOeste) e entregues até Março de 2025

Investimentos previstos	Qnt.	un.
Faixas Adicionais em Pista		
Duplicação	45,2	km
Faixa Adicional em Pista Dupla	15,2	km
Dispositivos	12	
Passarelas	3	
OAEs	11	

## Resumo por Rodovia

### OAEs

- Adequação
- ◆ Implantação
- ◆ Reconstrução

### Passarelas

- 🚶 Nova

### Dispositivos

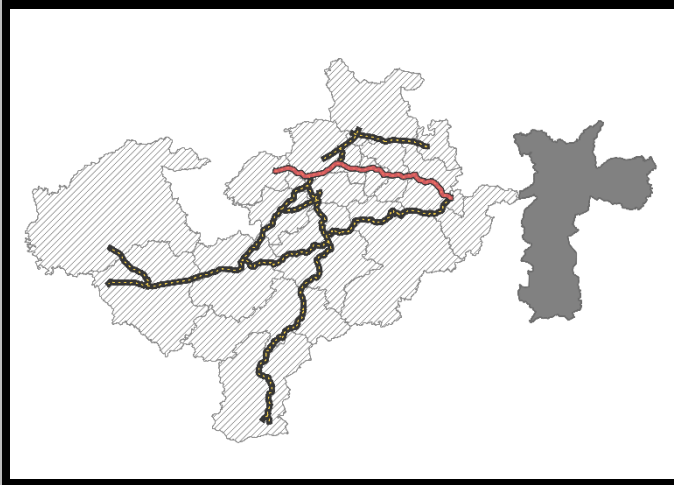
- ◆ Existente
- ◆ Melhoria
- ◆ Novo
- ◆ Reconstrução

### Obras Lineares

- FA em Pista Simples
- Duplicação
- FA em Pista Dupla
- Rodovia em destaque
- Outras rodovias



Duplicação será realizada pela concessionária atual (CCR ViaOeste) e entregues até Março de 2025



Investimentos previstos	Qty.	un.
Faixas Adicionais em Pista		
Duplicação	45,2	km
Faixa Adicional em Pista Dupla	15,2	km
Dispositivos	12	
Passarelas	3	
OAEs	11	

### Resumo por Rodovia

#### OAEs

- Adequação
- Implantação
- Reconstrução

#### Passarelas

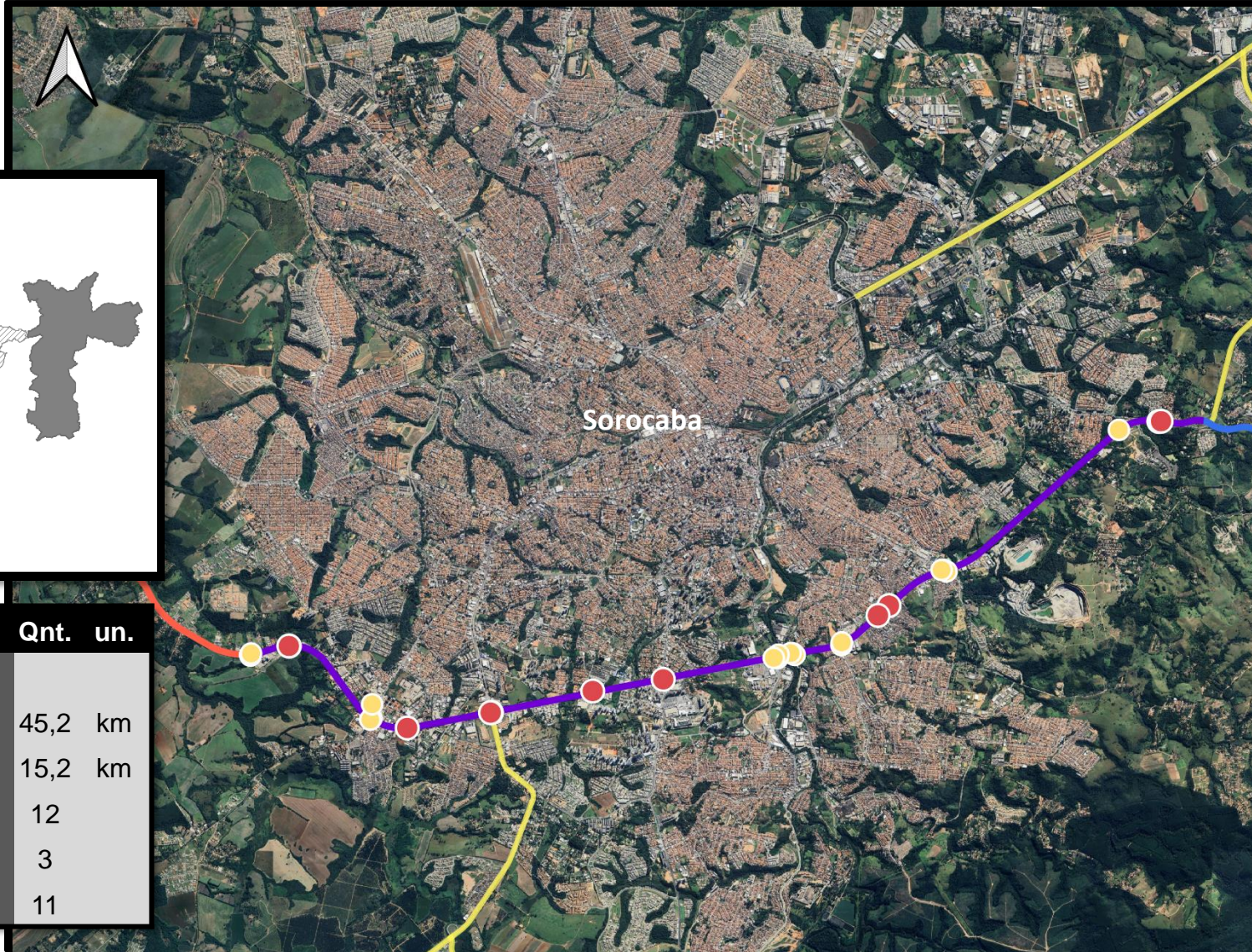
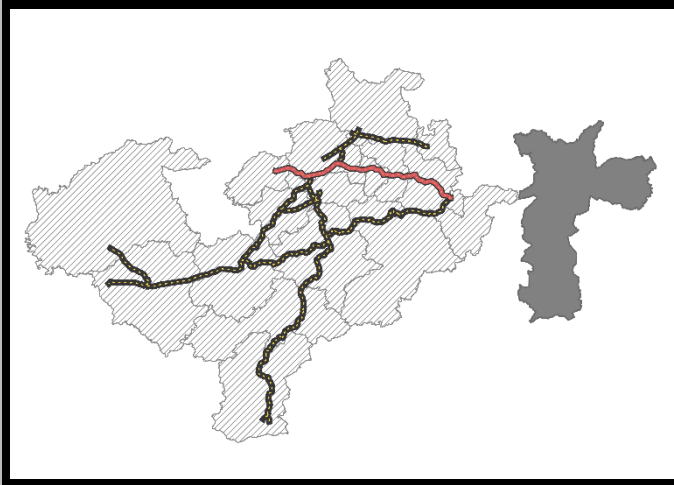
- 🚶 Nova

#### Dispositivos

- ◆ Existente
- ◆ Melhoria
- ◆ Novo
- ◆ Reconstrução

#### Obras Lineares

- FA em Pista Simples
- Duplicação
- FA em Pista Dupla
- Rodovia em destaque
- Outras rodovias



### Resumo por Rodovia

#### OAEs

- Adequação
- Implantação
- Reconstrução

#### Passarelas

- 🚶 Nova

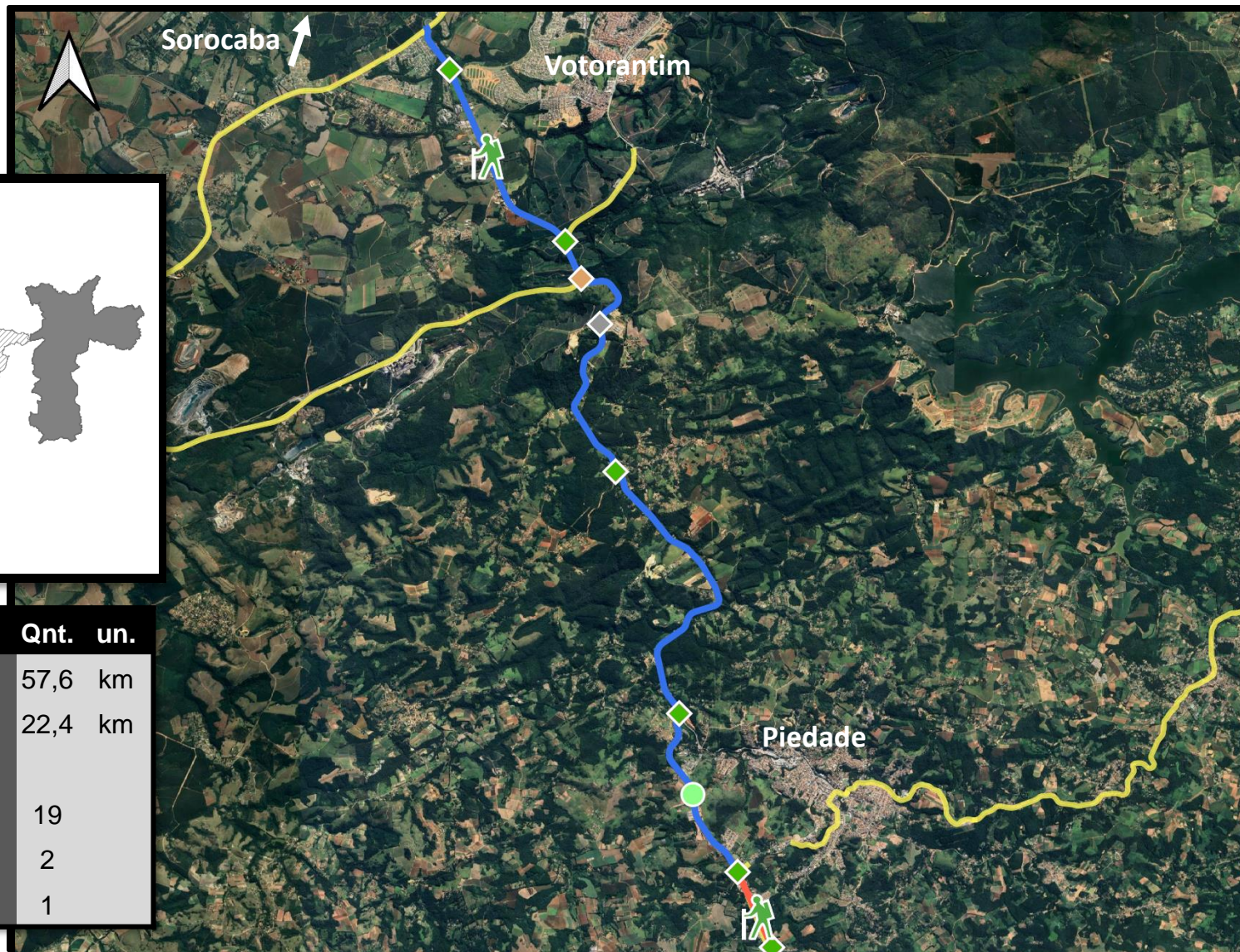
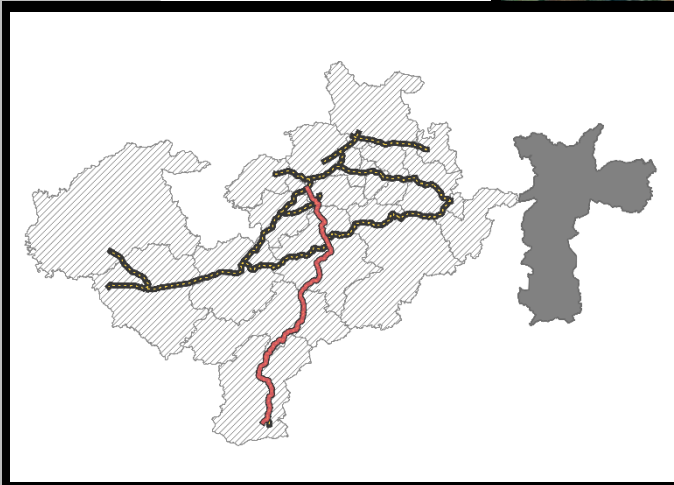
#### Dispositivos

- ◆ Existente
- ◆ Melhoria
- ◆ Novo
- ◆ Reconstrução

#### Obras Lineares

- FA em Pista Simples
- Duplicação
- FA em Pista Dupla
- Rodovia em destaque
- Outras rodovias

Investimentos previstos	Qnt.	un.
Faixas Adicionais em Pista		
Duplicação	45,2	km
Faixa Adicional em Pista Dupla	15,2	km
Dispositivos	12	
Passarelas	3	
OAEs	11	



### Resumo por Rodovia

#### OAEs

- Adequação
- Implantação
- Reconstrução

#### Passarelas

- Nova

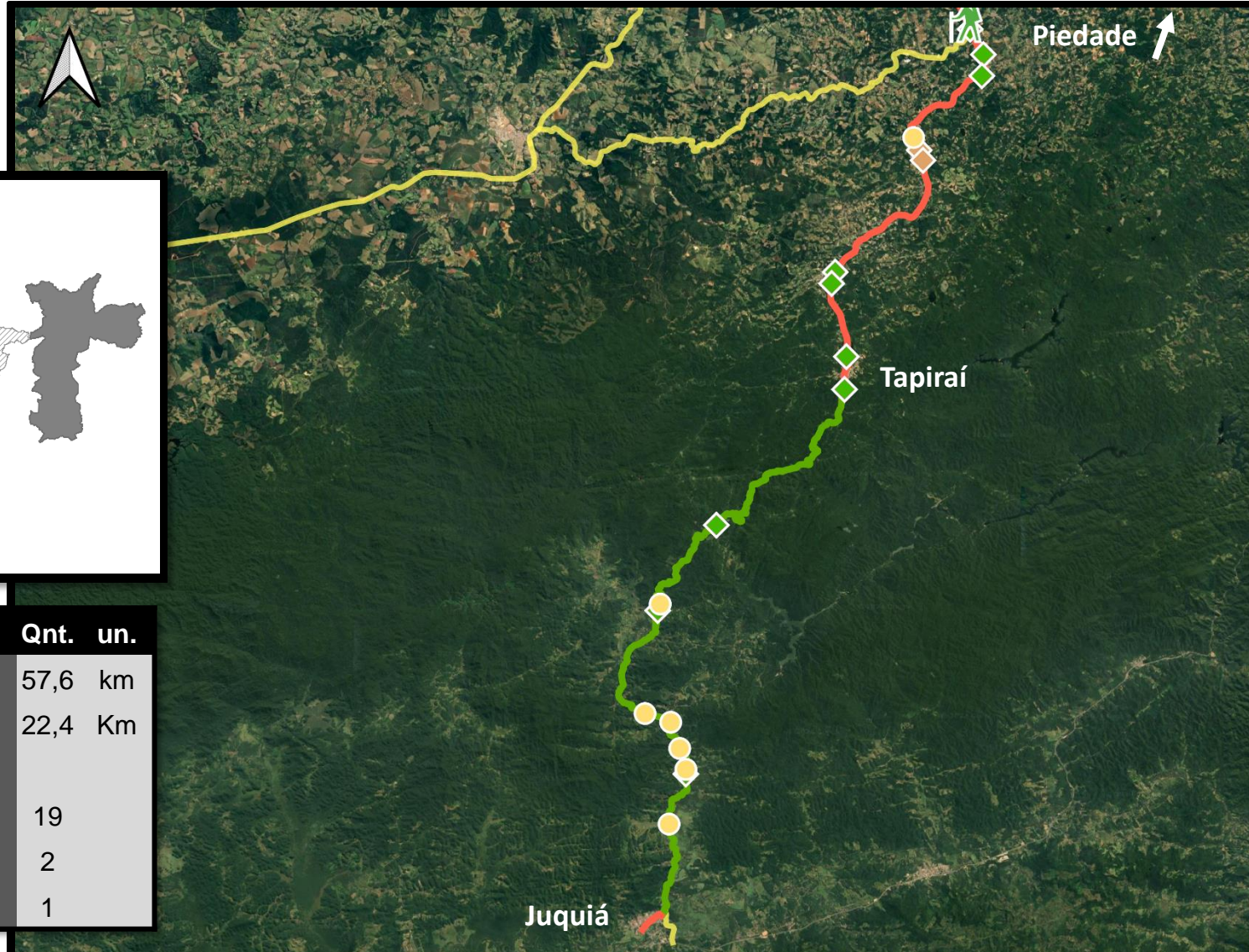
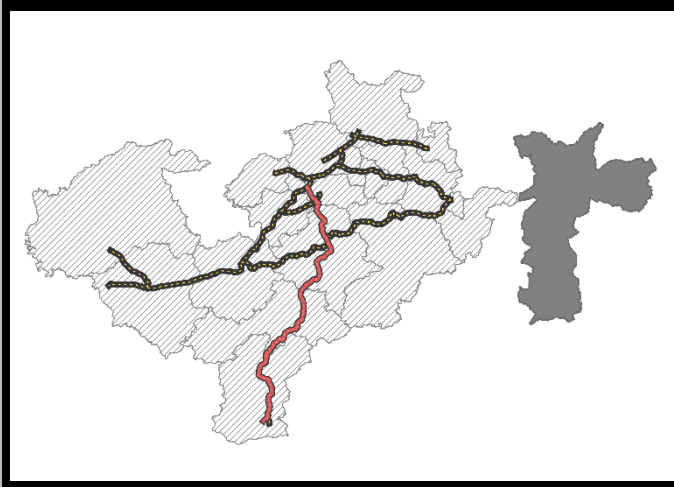
#### Dispositivos

- Existente
- Melhoria
- Novo
- Reconstrução

#### Obras Lineares

- FA em Pista Simples
- Duplicação
- FA em Pista Dupla
- Rodovia em destaque
- Outras rodovias

Investimentos previstos	Qty.	un.
Faixas Adicionais em Pista	57,6	km
Duplicação	22,4	km
Faixa Adicional em Pista Dupla		
Dispositivos	19	
Passarelas	2	
OAEs	1	



### Resumo por Rodovia

#### OAEs

- Adequação
- Implantação
- Reconstrução

#### Passarelas

- 🚶 Nova

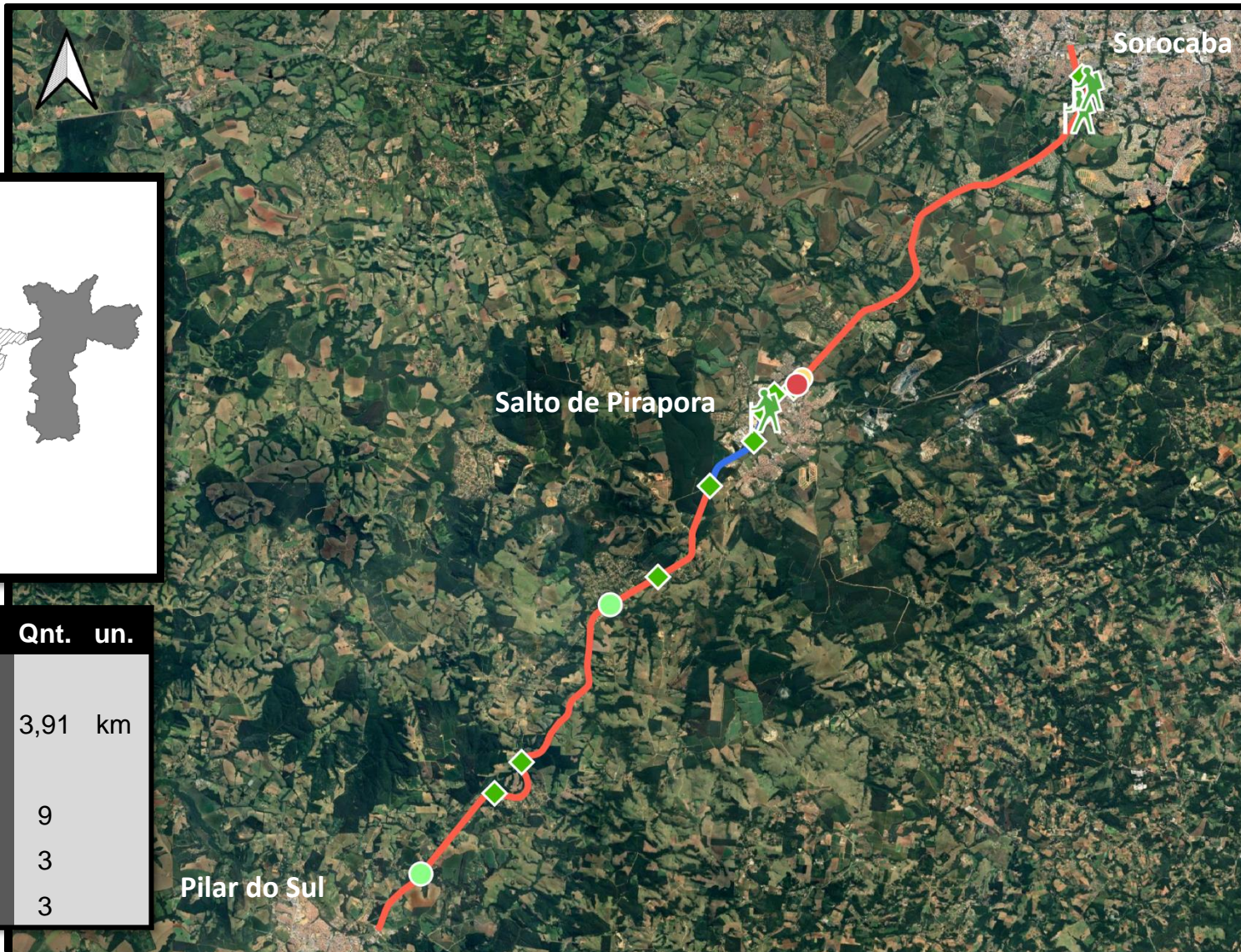
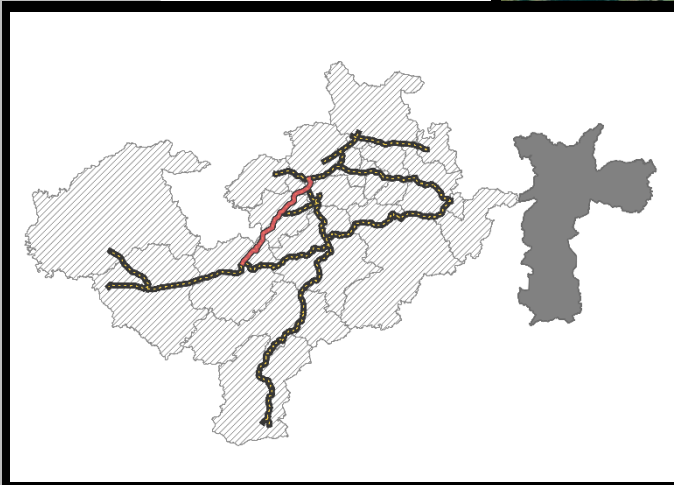
#### Dispositivos

- ◆ Existente
- ◆ Melhoria
- ◆ Novo
- ◆ Reconstrução

#### Obras Lineares

- FA em Pista Simples
- Duplicação
- FA em Pista Dupla
- Rodovia em destaque
- Outras rodovias

Investimentos previstos	Qty.	un.
Faixas Adicionais em Pista	57,6	km
Duplicação	22,4	Km
Faixa Adicional em Pista Dupla		
Dispositivos	19	
Passarelas	2	
OAEs	1	



## Resumo por Rodovia

### OAEs

- Adequação
- Implantação
- Reconstrução

### Passarelas

- Nova

### Dispositivos

- ◆ Existente
- ◆ Melhoria
- ◆ Novo
- ◆ Reconstrução

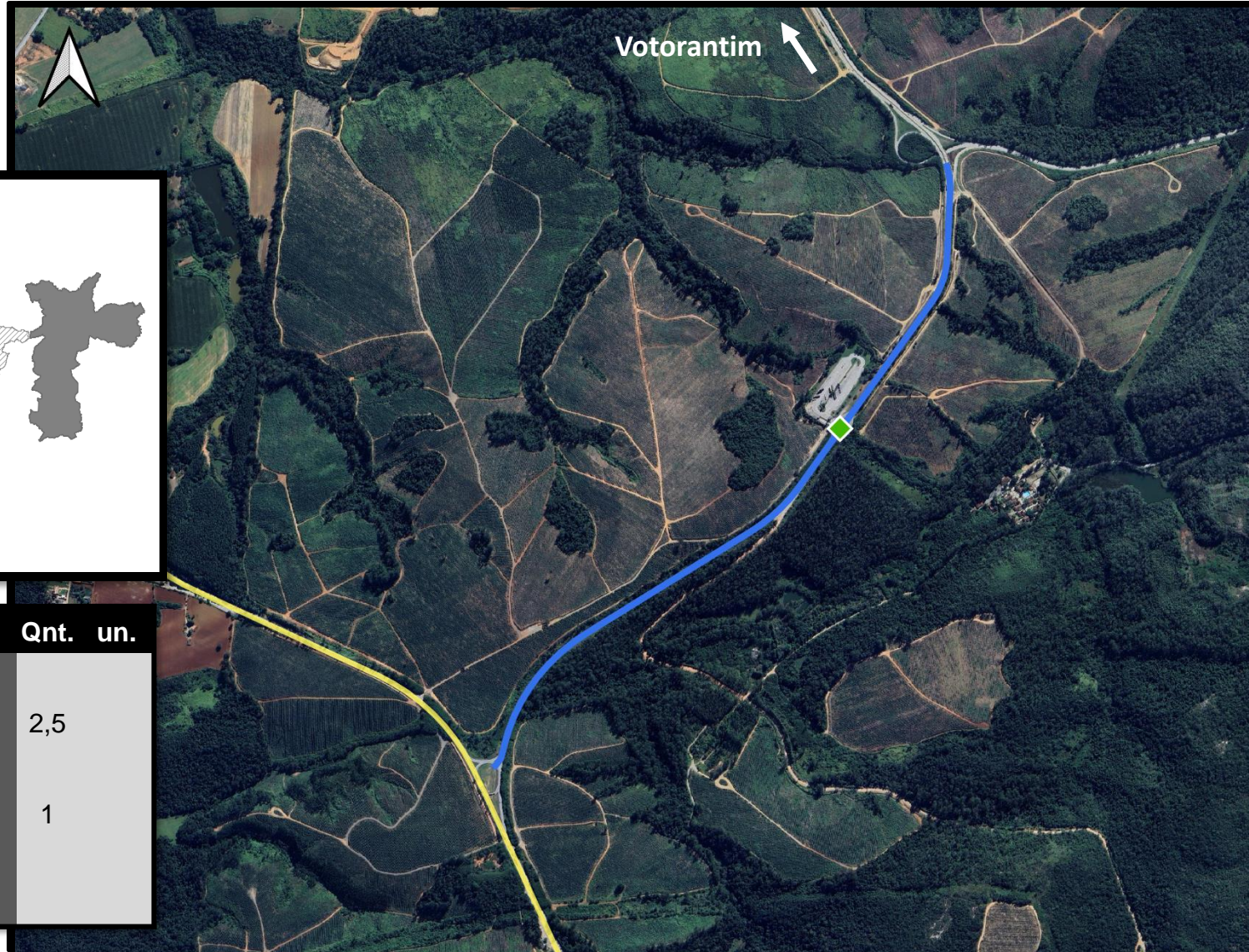
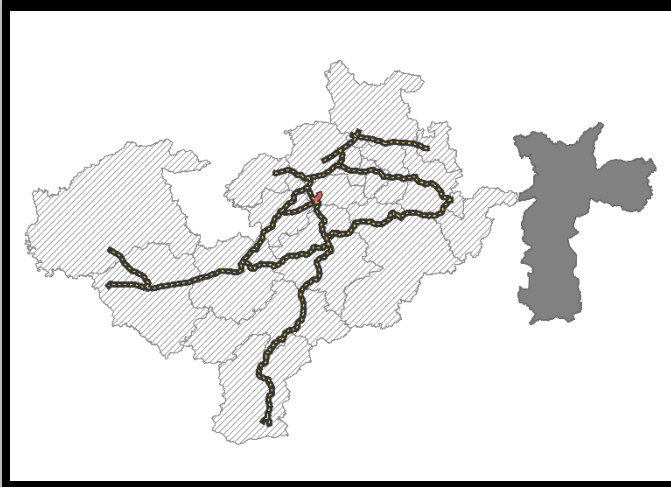
### Obras Lineares

- FA em Pista Simples
- Duplicação
- FA em Pista Dupla
- Rodovia em destaque
- Outras rodovias

### Investimentos previstos

	Qnt.	un.
Faixas Adicionais em Pista		
Duplicação	3,91	km
Faixa Adicional em Pista Dupla		
Dispositivos	9	
Passarelas	3	
OAEs	3	

**SPA**  
**103/079**



### Resumo por Rodovia

#### OAEs

- Adequação
- Implantação
- Reconstrução

#### Passarelas

- 🚶 Nova

#### Dispositivos

- ◆ Existente
- ◆ Melhoria
- ◆ Novo
- ◆ Reconstrução

#### Obras Lineares

- FA em Pista Simples
- Duplicação
- FA em Pista Dupla
- Rodovia em destaque
- Outras rodovias

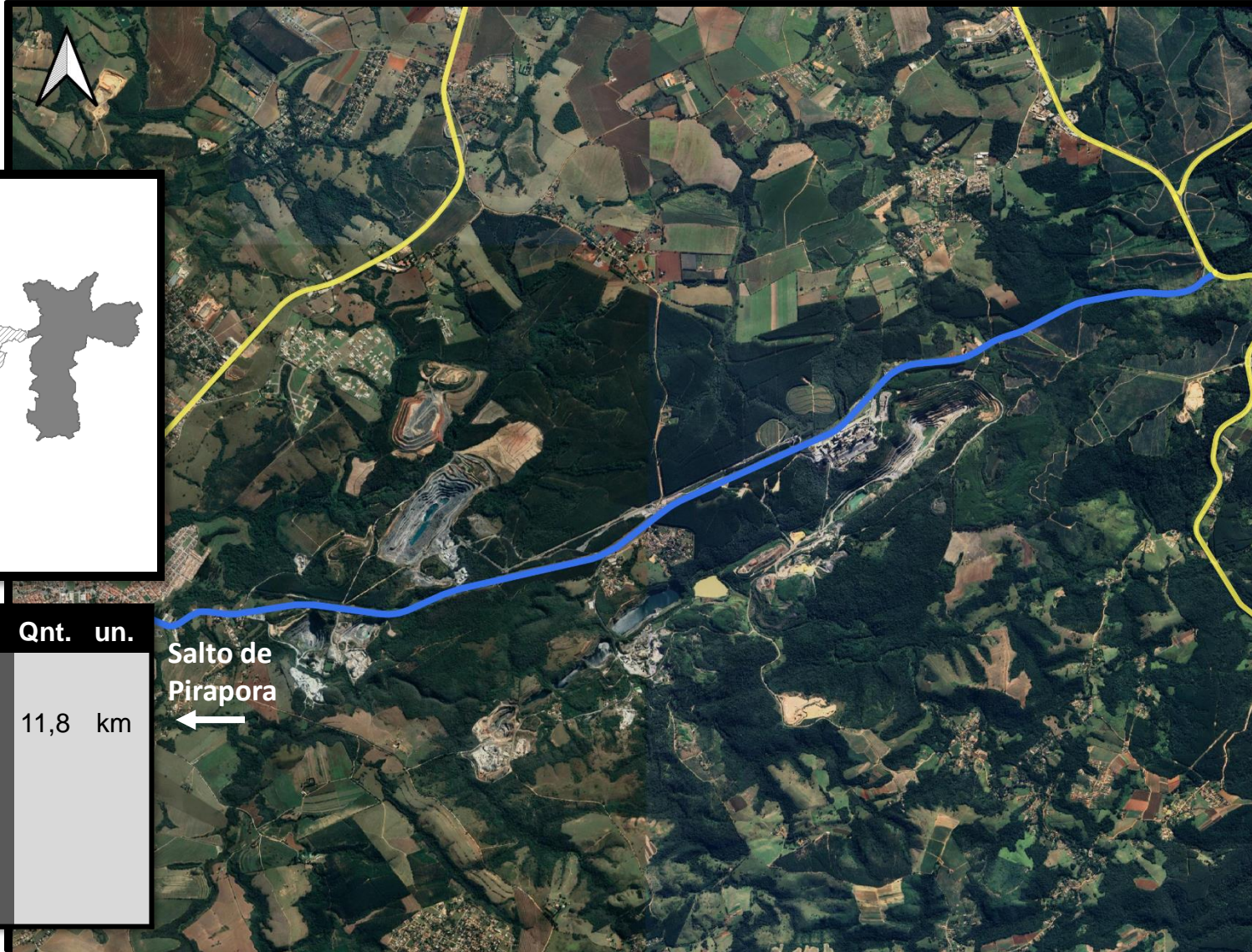
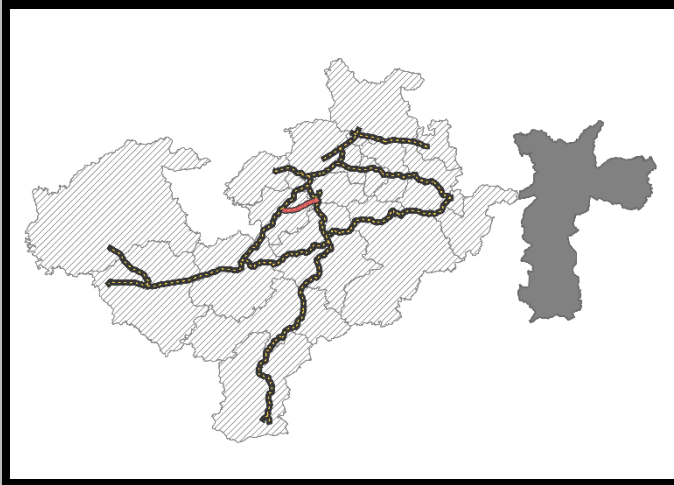
#### Investimentos previstos

**Qnt. un.**

Faixas Adicionais em Pista  
Duplicação  
Faixa Adicional em Pista Dupla  
Dispositivos  
Passarelas  
OAEs

2,5

1



### Resumo por Rodovia

OAEs

- Adequação
- Implantação
- Reconstrução

Passarelas

- Nova

Dispositivos

- ◆ Existente
- ◆ Melhoria
- ◆ Novo
- ◆ Reconstrução

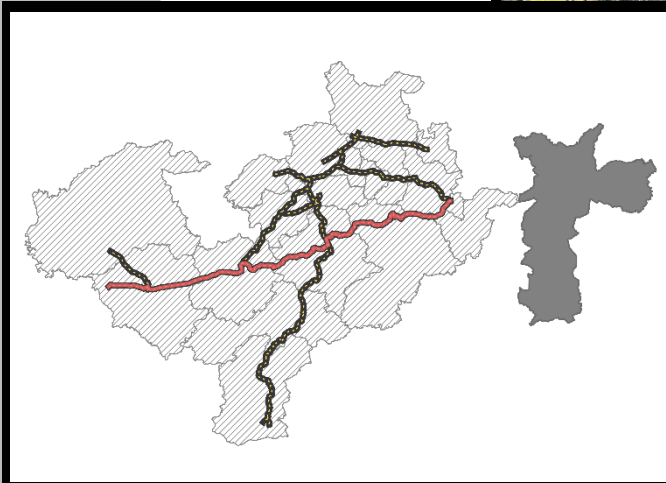
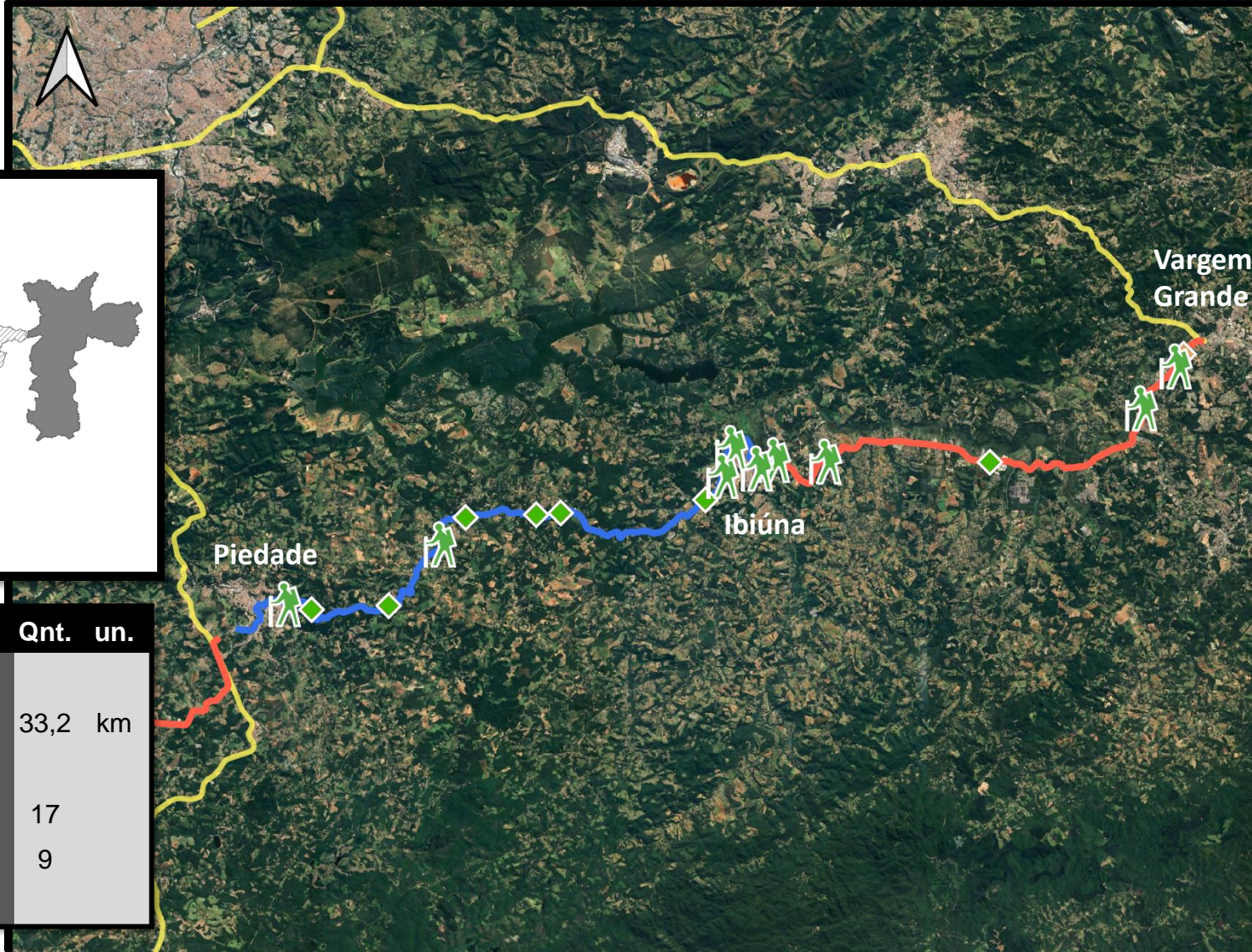
Obras Lineares

- FA em Pista Simples
- Duplicação
- FA em Pista Dupla
- Rodovia em destaque
- Outras rodovias

Investimentos previstos	Qty.	un.
Faixas Adicionais em Pista		
Duplicação	11,8	km
Faixa Adicional em Pista Dupla		
Dispositivos		
Passarelas		
OAEs		

Salto de Pirapora  
←

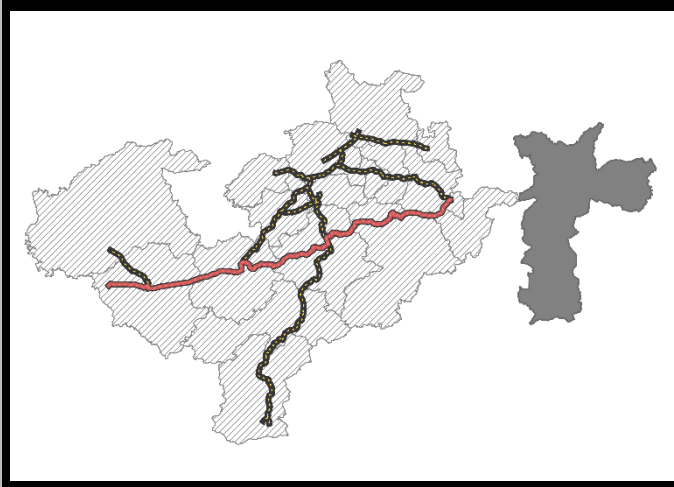




### Resumo por Rodovia

- OAEs**
- Adequação
  - Implantação
  - Reconstrução
- Passarelas**
- 🚶 Nova
- Dispositivos**
- ◆ Existente
  - ◆ Melhoria
  - ◆ Novo
  - ◆ Reconstrução
- Obras Lineares**
- FA em Pista Simples
  - Duplicação
  - FA em Pista Dupla
  - Rodovia em destaque
  - Outras rodovias

Investimentos previstos	Qty.	un.
Faixas Adicionais em Pista		
Duplicação	33,2	km
Faixa Adicional em Pista Dupla		
Dispositivos	17	
Passarelas	9	
OAEs		



### Resumo por Rodovia

#### OAEs

- Adequação
- Implantação
- Reconstrução

#### Passarelas

- 🚶 Nova

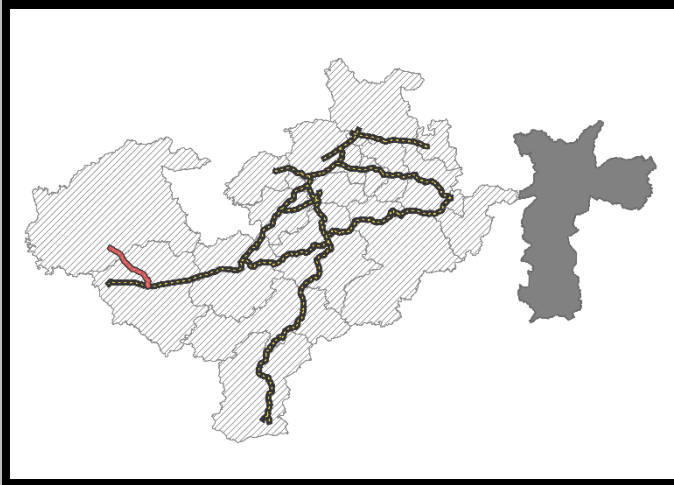
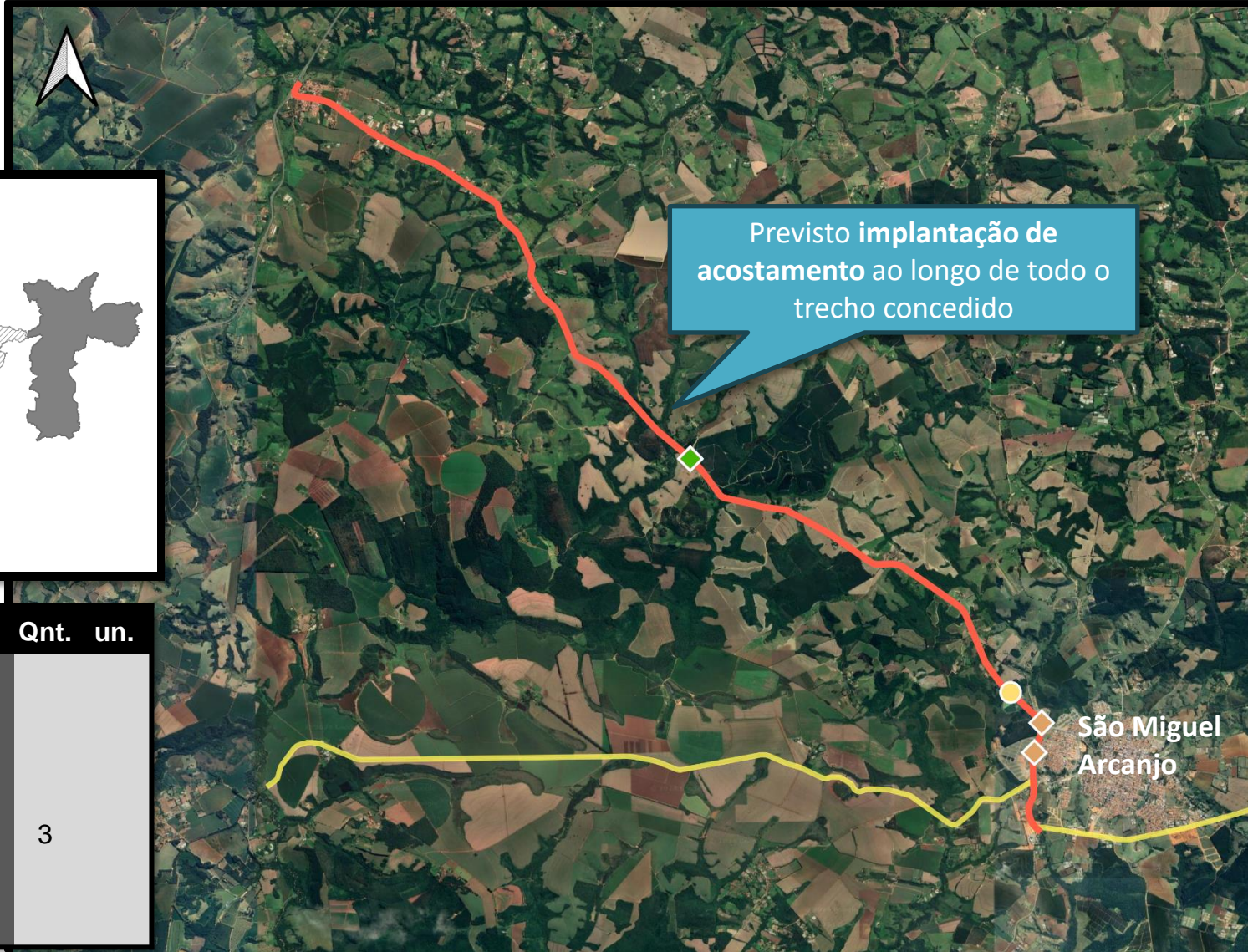
#### Dispositivos

- ◆ Existente
- ◆ Melhoria
- ◆ Novo
- ◆ Reconstrução

#### Obras Lineares

- FA em Pista Simples
- Duplicação
- FA em Pista Dupla
- Rodovia em destaque
- Outras rodovias

Investimentos previstos	Qty.	un.
Faixas Adicionais em Pista Simples		
Duplicação	33,2	km
Faixa Adicional em Pista Dupla		
Dispositivos	17	
Passarelas	9	
OAEs		



### Resumo por Rodovia

#### OAEs

- Adequação
- Implantação
- Reconstrução

#### Passarelas

- 🚶 Nova

#### Dispositivos

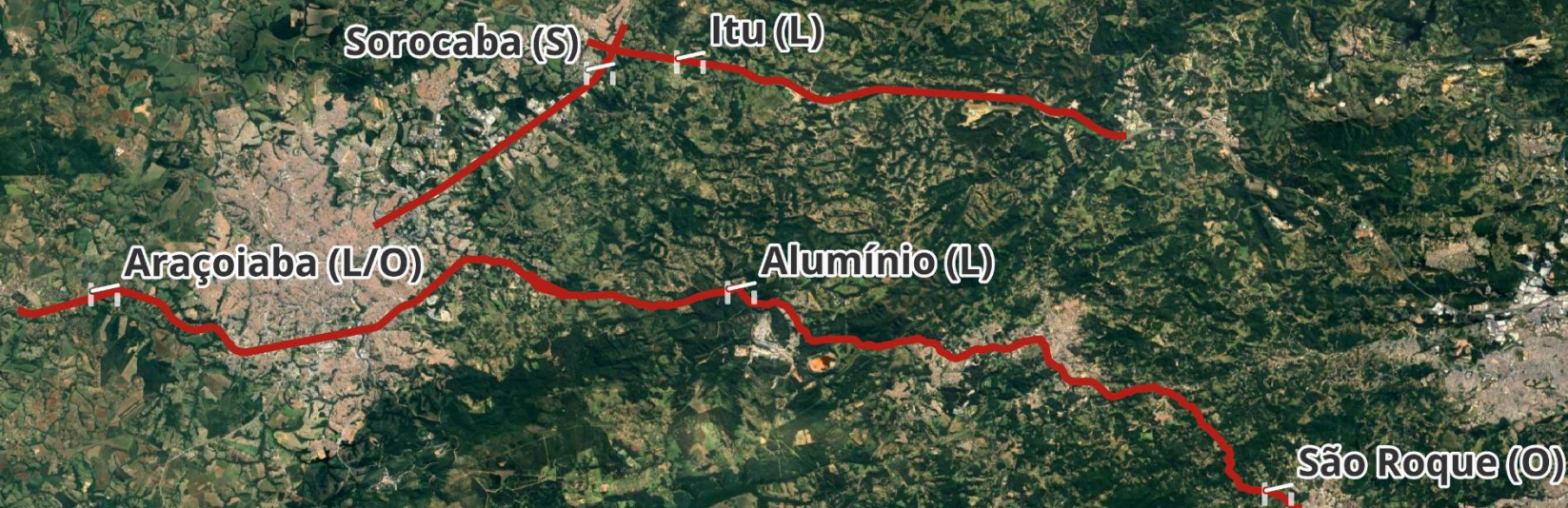
- ◆ Existente
- ◆ Melhoria
- ◆ Novo
- ◆ Reconstrução

#### Obras Lineares

- FA em Pista Simples
- Duplicação
- FA em Pista Dupla
- Rodovia em destaque
- Outras rodovias

Investimentos previstos	Qty.	un.
Faixas Adicionais em Pista Simples		
Duplicação		
Faixa Adicional em Pista Dupla		
Dispositivos	3	
Passarelas		
OAEs		

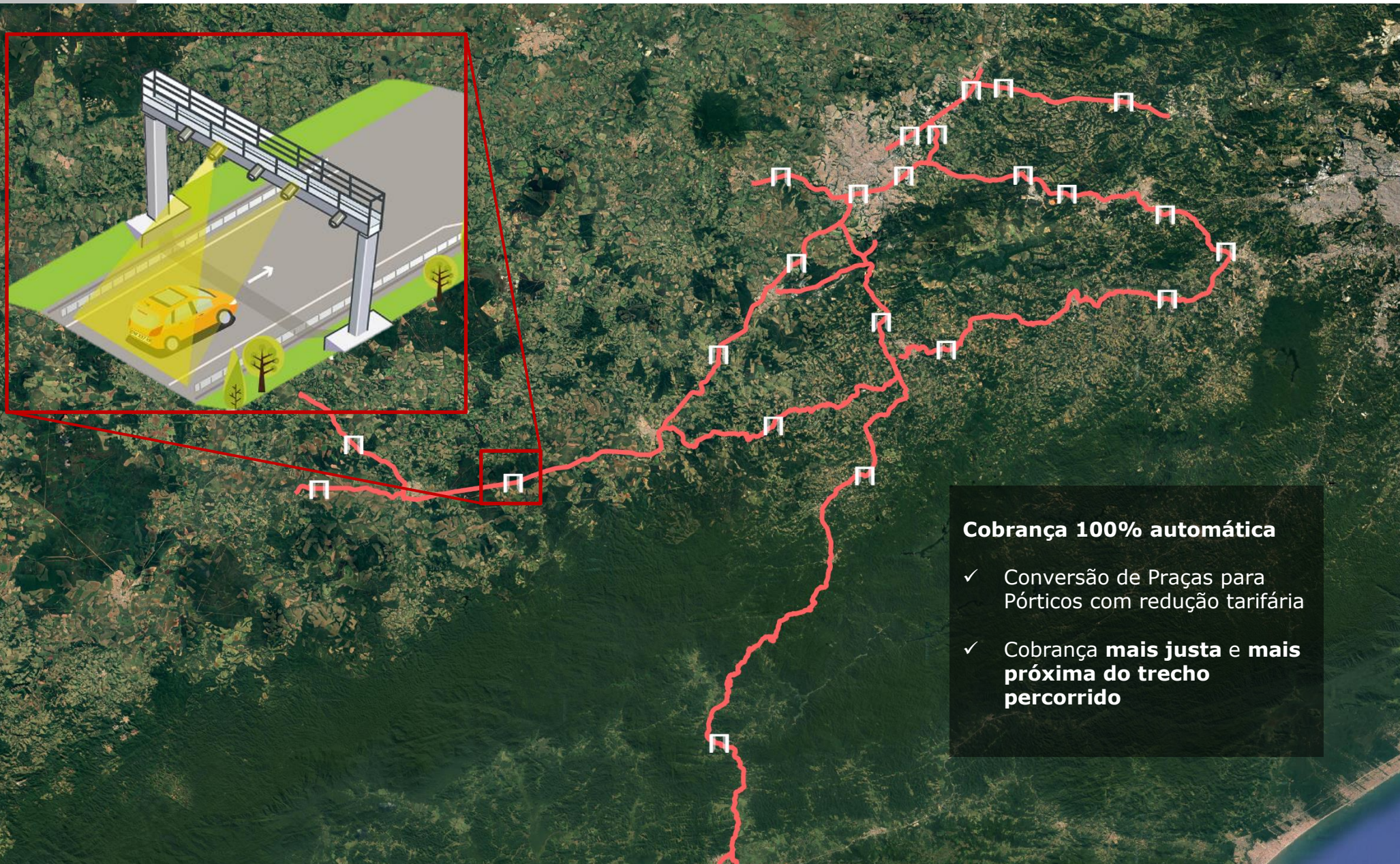
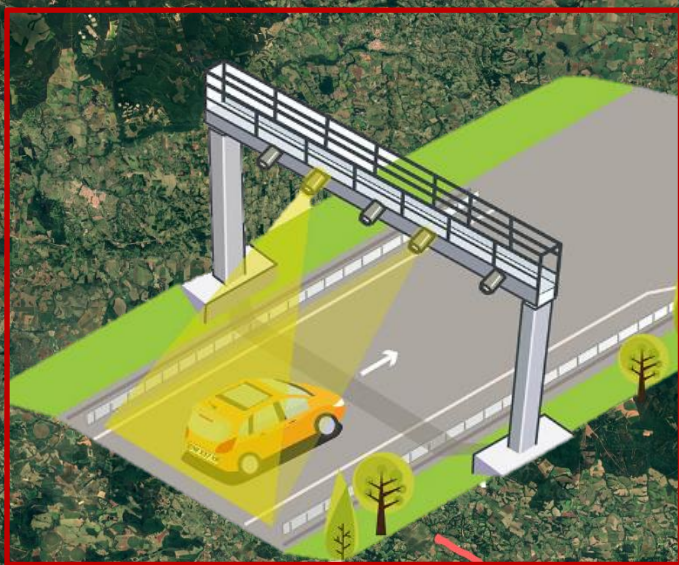
# Sistema Automático Livre



Praças	Tarifas Atuais (R\$)	Tarifas Ano 1 (R\$)	Tarifas Ano 2 (R\$)
Itu	15,20	10,57	2,64
Sorocaba	8,60	6,01	1,87
Araçoiaba	5,10	3,90	2,50
Alumínio	12,00	12,87	3,45
São Roque	12,20	6,97	1,85

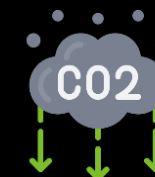
- ✓ **Redução de 20% na tarifa quilométrica da atual ViaOeste**
- ✓ **Nova requalificação:**
  - ✓ R\$ 14,32 para pista simples
  - ✓ 40% de incremento para duplicação
  - ✓ 10% de incremento para implantação de terceira faixa

# Sistema Automático Livre



## Cobrança 100% automática

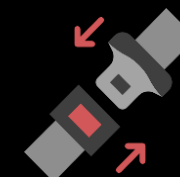
- ✓ Conversão de Praças para Pórticos com redução tarifária
- ✓ Cobrança **mais justa** e **mais próxima do trecho percorrido**



- Emissão de CO<sup>2</sup>



- Tempo de viagem



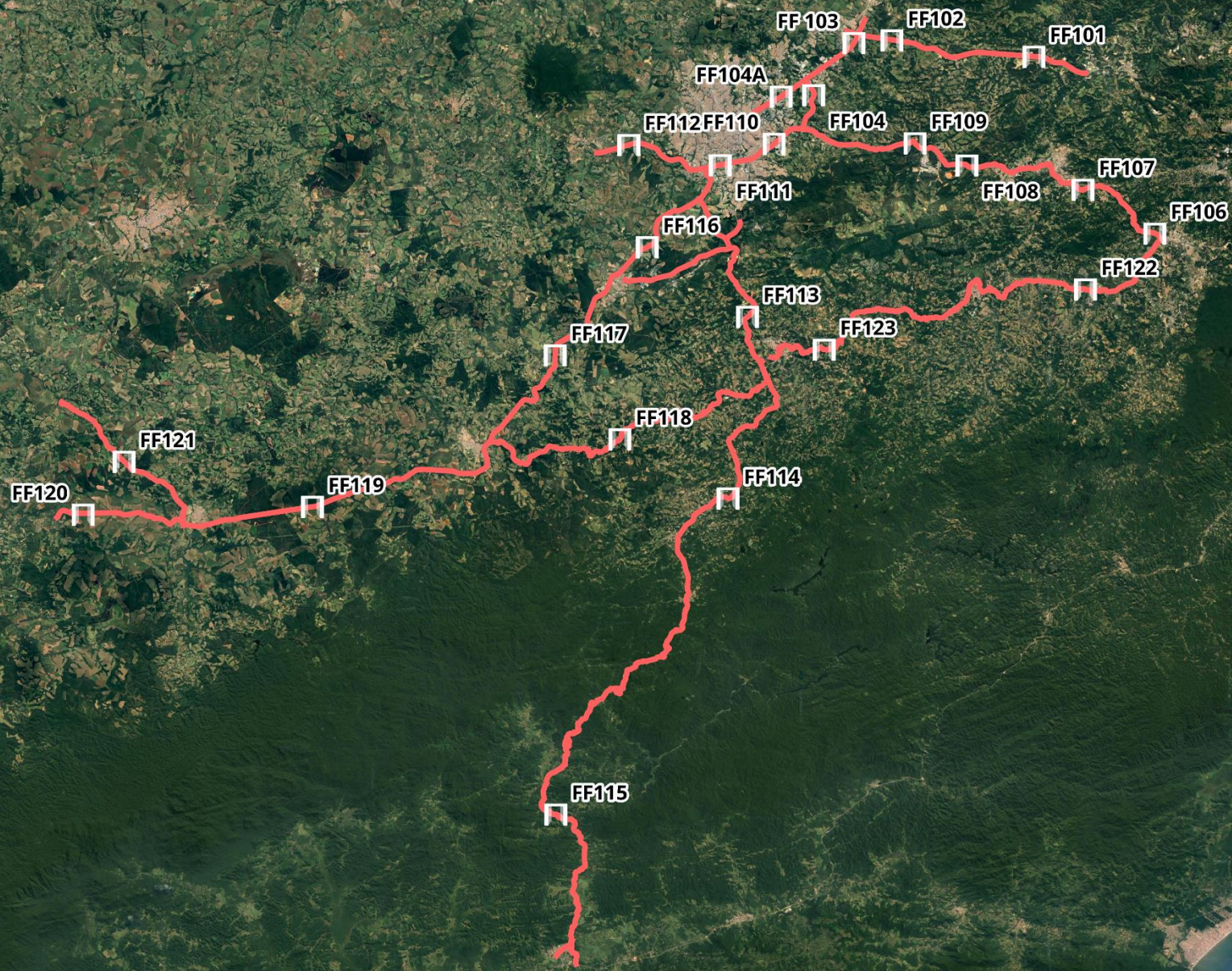
+ Segurança



- Custos operacionais

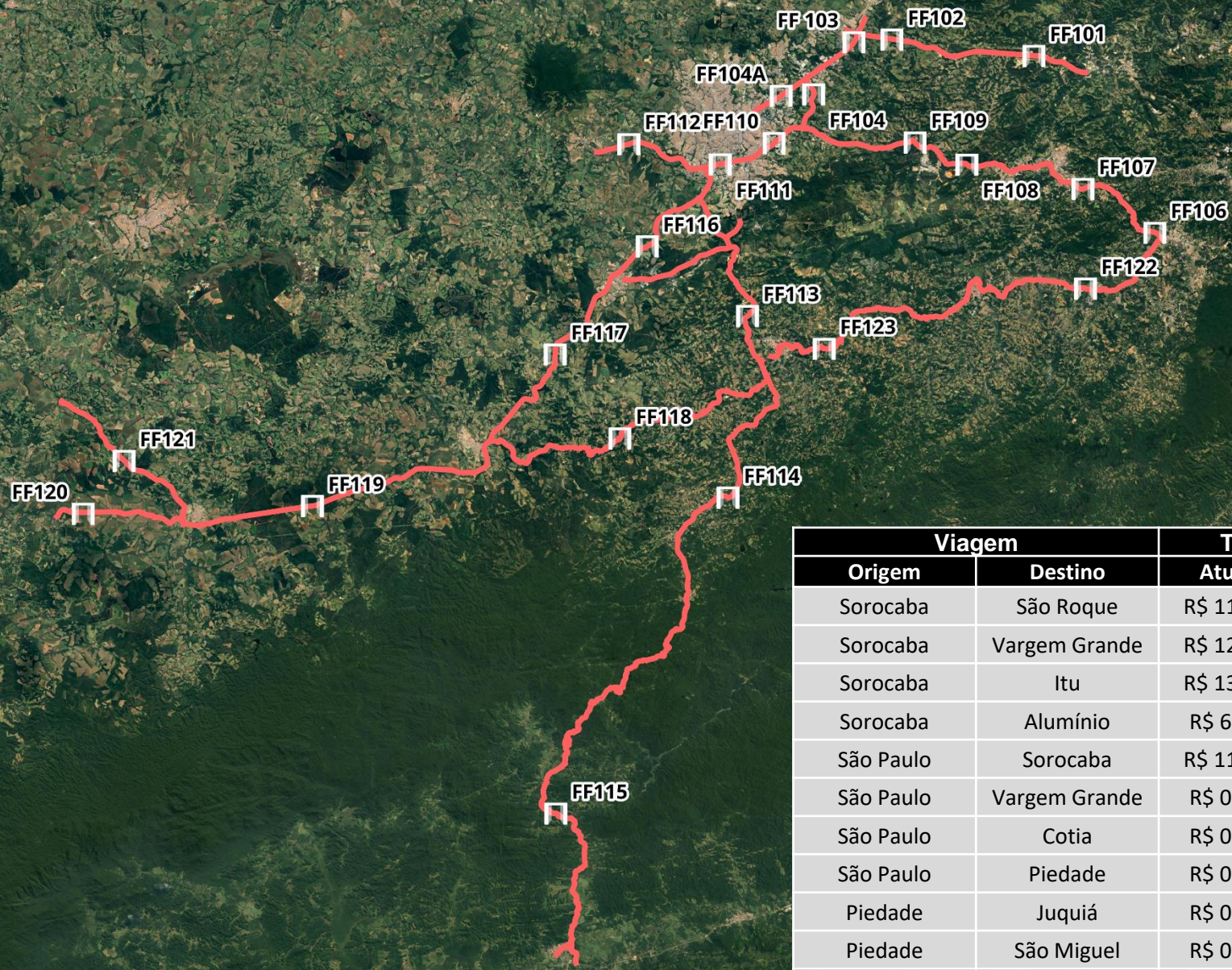
# Tarifas

Pórtico	Rodovia	km	Tarifa 1º ano de cobrança
FF101	SP 280	59,87	R\$ 2,93
FF102	SP 280	74,98	R\$ 2,25
FF 103	SP 075	12,81	R\$ 1,85
FF104	SPI 091/270	2,02	R\$ 1,24
FF104A	SP 075	3,22	R\$ 1,48
FF106	SP 270	47,70	R\$ 1,84
FF107	SP 270	58,20	R\$ 1,50
FF108	SP 270	72,39	R\$ 2,26
FF109	SP 270	78,99	R\$ 3,41
FF110	SP 270	95,08	R\$ 1,48
FF111	SP 270	101,25	R\$ 0,82
FF112	SP 270	111,89	R\$ 2,50
FF113	SP 079	114,15	R\$ 3,47
FF114	SP 079	138,80	R\$ 4,79
FF115	SP 079	193,34	R\$ 8,61
FF116	SP 264	114,40	R\$ 2,94
FF117	SP 264	130,61	R\$ 3,23
FF118	SP 250	122,76	R\$ 5,65
FF119	SP 250	162,66	R\$ 4,98
FF120	SP 250	188,82	R\$ 2,24
FF121	SP 139	110,33	R\$ 2,75
FF122	SP 250	56,51	R\$ 4,88
FF123	SP 250	93,41	R\$ 4,72



# Tarifas

Pórtico	Rodovia	km	Tarifa 1º ano de cobrança
FF101	SP 280	59,87	R\$ 2,93
FF102	SP 280	74,98	R\$ 2,25
FF 103	SP 075	12,81	R\$ 1,85
FF104	SPI 091/270	2,02	R\$ 1,24
FF104A	SP 075	3,22	R\$ 1,48
FF106	SP 270	47,70	R\$ 1,84
FF107	SP 270	58,20	R\$ 1,50
FF108	SP 270	72,39	R\$ 2,26
FF109	SP 270	78,99	R\$ 3,41
FF110	SP 270	95,08	R\$ 1,48
FF111	SP 270	101,25	R\$ 0,82
FF112	SP 270	111,89	R\$ 2,50
FF113	SP 079	114,15	R\$ 3,47
FF114	SP 079	138,80	R\$ 4,79
FF115	SP 079	193,34	R\$ 8,61
FF116	SP 264	114,40	R\$ 2,94
FF117	SP 264	130,61	R\$ 3,23
FF118	SP 250	122,76	R\$ 5,65
FF119	SP 250	162,66	R\$ 4,98
FF120	SP 250	188,82	R\$ 2,24
FF121	SP 139	110,33	R\$ 2,75
FF122	SP 250	56,51	R\$ 4,88
FF123	SP 250	93,41	R\$ 4,72



Viagem		Tarifa Média	
Origem	Destino	Atual	Futura
Sorocaba	São Roque	R\$ 11,90	R\$ 10,92
Sorocaba	Vargem Grande	R\$ 12,10	R\$ 13,07
Sorocaba	Itu	R\$ 13,20	R\$ 3,33
Sorocaba	Alumínio	R\$ 6,00	R\$ 3,40
São Paulo	Sorocaba	R\$ 11,90	R\$ 16,69
São Paulo	Vargem Grande	R\$ 0,00	R\$ 7,13
São Paulo	Cotia	R\$ 0,00	R\$ 4,83
São Paulo	Piedade	R\$ 0,00	R\$ 20,98
Piedade	Juquiá	R\$ 0,00	R\$ 13,39
Piedade	São Miguel	R\$ 0,00	R\$ 10,63

# Sistema Automático Livre



## Pagamento por cobrança 100% automática



Possui TAG



Pagamento  
automático com  
5% de desconto

Não possui TAG –  
Reconhecimento de placa



Não realizando  
pagamento



Pagamento  
online ou por  
outros meios até  
**15 dias**

Considerada  
evasão – sujeita  
à multa



# Modelo Operacional



**Iluminação LED em trechos urbanos, serras e OAEs**



**Ambulâncias (tipo C e D) para atendimento pré-hospitalar em toda a rodovia com tempo máximo de atendimento**



**Painéis de Mensagem Variáveis ao longo do lote**



**Caminhões guincho (pesado e leve) para dar suporte aos usuários com tempo de serviço garantido**



**Postos de Pesagem (WIM – fixos e móveis)**



**Cobertura completa do trecho por câmeras CFTV**



**Cobertura Wi-Fi completa para os usuários, permitindo diferentes canais de comunicação**

Estes são **apenas alguns dos serviços que estarão disponíveis 24/7** para todos os usuários. A concessão também contemplará outros veículos operacionais, como caminhões-pipa, veículos de apreensão de animais, veículos de fiscalização de trânsito, entre outros, ou seja, veículos **de prestação de serviços que melhorarão a experiência e a segurança dos usuários durante o deslocamento**. Além disso, as **unidades de atendimento ao usuário (SAUs)** também estarão disponíveis em **pontos estratégicos das vias para dar suporte aos usuários**.

O Programa de Concessões Rodoviárias

A 5ª Etapa do Programa de Concessões

A concessão da Rota Sorocabana

Modelagem Jurídica

Próximos Passos



## Modalidade da licitação

Concorrência Internacional



## Critério de julgamento

Maior Valor de Outorga Fixa



## Dinâmica do certame

- Inversão de fases na licitação
- Inicia-se pela avaliação da proposta comercial, com possibilidade de fase de lances (leilão)

## Participação



- Participação aberta a empresas brasileiras e estrangeiras, de forma isolada ou em consórcio - sem restrições, a não ser aquelas decorrentes da legislação
- Sem número mínimo ou máximo de consorciados



## Qualificação das licitantes

- Comprovação da saúde financeira
- Qualificação técnica focada na comprovação de capacidade de administração de ativos de infraestrutura (admitida atestado em nome de empresas do grupo econômico) que tenha gerado receita operacional mínima a ser indicada no edital



## Condições para assinatura do contrato

- Constituição de SPE
- Integralização de capital social mínimo
- Apresentação da garantia de execução
- Contratação de seguros



## Mecanismo de Proteção de Evasão

Ajuste de Usuários Inadimplentes:

- 90% do montante referente aos usuários identificados
- 100% do montante referente aos usuários não-identificados por conduta fraudulenta.

O Programa de Concessões Rodoviárias

A 5ª Etapa do Programa de Concessões

A concessão da Rota Sorocabana

Modelagem Jurídica

Próximos Passos



## De xx de março a xx de abril

As minutas preliminares estarão disponíveis no site da ARTESP:

[www.artesp.sp.gov.br](http://www.artesp.sp.gov.br) >> Transparência >> Audiências e Consultas Públicas

Para participar da Consulta, basta encaminhar as contribuições e dúvidas sobre o projeto no formulário padrão disponível no site da Agência para o e-mail [artesp@artesp.sp.gov.br](mailto:artesp@artesp.sp.gov.br).

## Acesso aos documentos complementares do Projeto

Para acessar informações adicionais sobre o projeto, os interessados devem encaminhar solicitação de acesso para [documentos@artesp.sp.gov.br](mailto:documentos@artesp.sp.gov.br), informando os seguintes dados: nome/empresa/e-mail.





**Obrigado.**