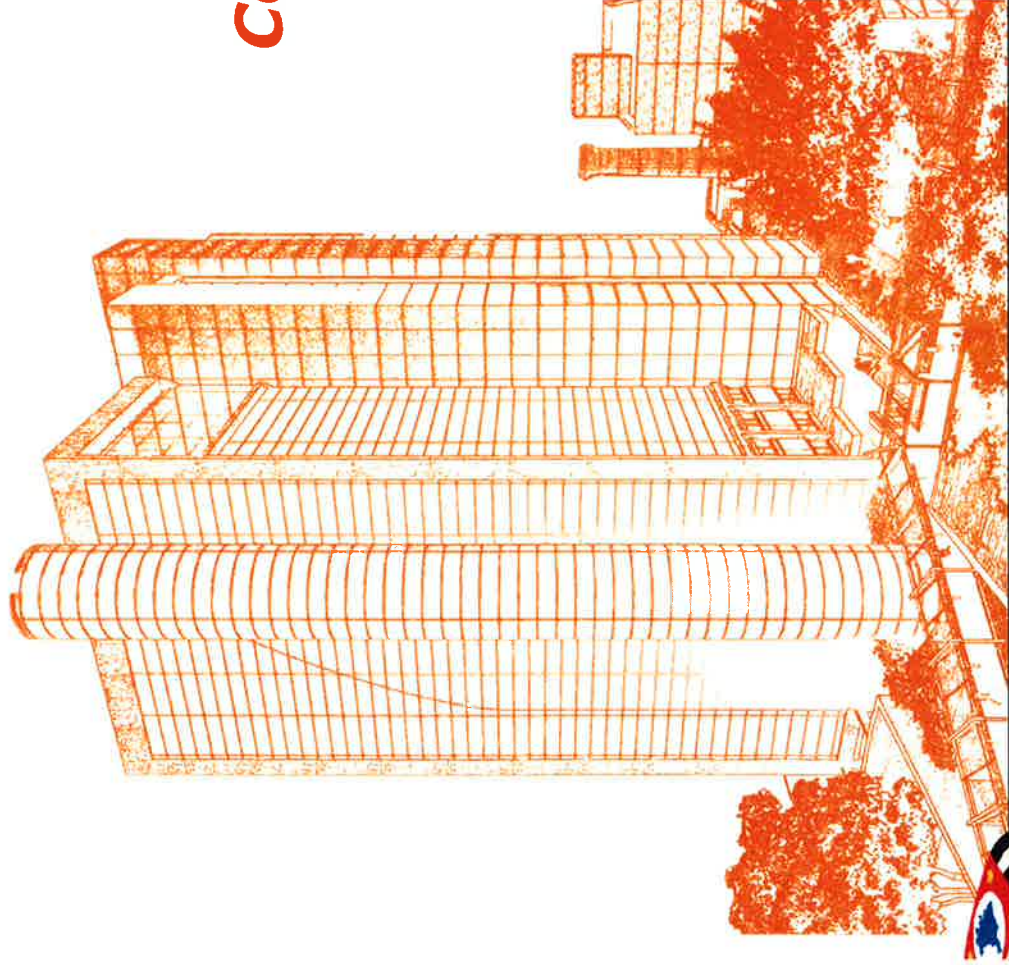


# Centro de Assistência aos Municípios - CAM DGSAESP



## **58ª Reunião: Conselho de Transparência da Administração Pública**

**Igor Blumer Marangone**  
*Diretor Técnico*

28/06/2017



## BREVE HISTÓRICO

---

- **2000** – parceria inédita entre o Arquivo Público do Estado e o Ministério Público Estadual, que visava proteger o patrimônio documental do Estado, inclusive os acervos municipais. A partir de então, o Arquivo Público do Estado passou a atuar como órgão consultivo do MP, instruindo, por meio de laudos técnicos, os inquéritos civis e ações civis públicas.
- **2003** – estruturado o Programa de Institucionalização de Arquivos Públicos Municipais no Estado de São Paulo.
- **2007** – criado o Núcleo de Assistência aos Municípios. DECRETO Nº 52.026/2007, que reorganiza a Unidade do Arquivo Público do Estado.
- **2009** – criado o Centro de Assistência aos Municípios. DECRETO Nº 54.276/2009, que reorganiza a Unidade do Arquivo Público do Estado.
- **2017** – equipe com 06 (seis) servidores.



# ORIENTAÇÃO TÉCNICA

---

- **PREFEITURAS E CÂMARAS MUNICIPAIS:**
- implementação de políticas municipais de arquivo, gestão documental e acesso;
- instituição de Arquivos Públicos Municipais;
- regulamentação da Lei de Acesso à Informação;
- realização de encontros regionais, cursos, palestras, seminários e treinamentos para os agentes públicos municipais;
- atuação junto às autoridades municipais.



# PARCERIAS

---

**MPSP** Ministério Público  
DO ESTADO DE SÃO PAULO



ASSEMBLEIA  
LEGISLATIVA



**Tribunal de Contas**  
do Estado de São Paulo



Arquivo Público  
DO ESTADO DE SÃO PAULO

GOVERNO DO ESTADO  
**SÃO PAULO**  
SECRETARIA DE GOVERNO

# A GESTÃO DOCUMENTAL NOS MUNICÍPIOS

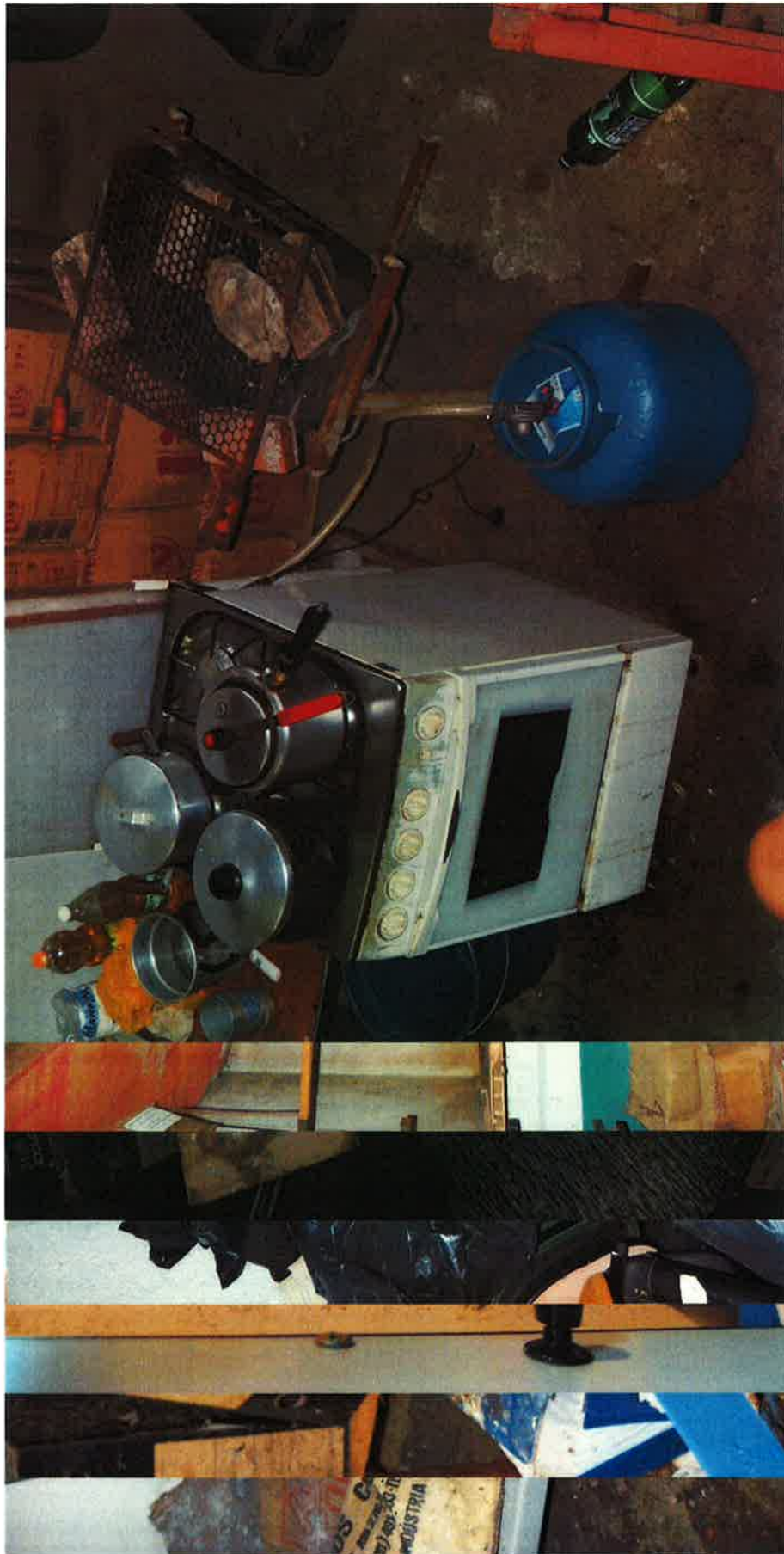
---

Alguns “argumentos” que “justificam” a dificuldade da implementação de políticas de gestão e preservação documental nos municípios:

- problemas financeiros;
- insuficiência, quantitativa e qualitativa, de recursos humanos;
- ausência de recursos materiais e de infraestrutura;
- cultura administrativa que não reconhece a importância dos documentos e arquivos públicos;
- dentre tantos outros...



# IMAGENS REAIS



Acervo de imagens do Centro de Assistência aos Municípios (Acesso: 17/05/2017)



Arquivo Público  
DO ESTADO DE SÃO PAULO

GOVERNO DO ESTADO  
**SÃO PAULO**  
SECRETARIA DE GOVERNO

# COMO APRIMORAR O ATENDIMENTO?

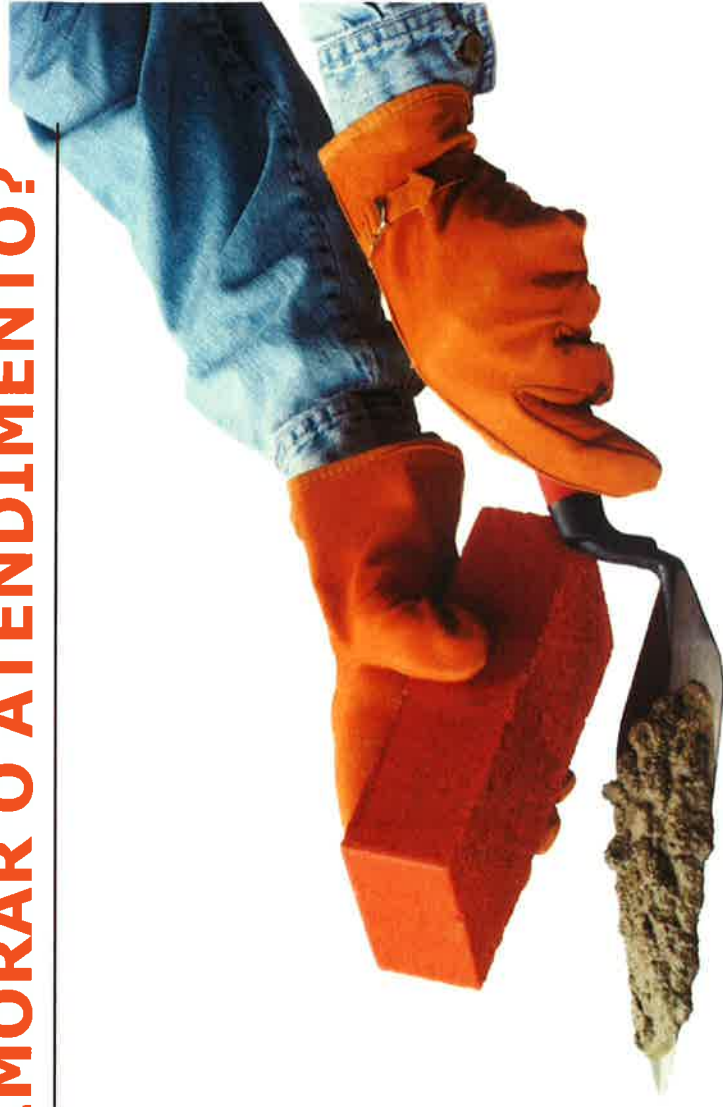


Imagem: <http://www.socursosgratuitos.com.br/curso-gratuito-de-pedreiro/> (Acesso: 17/05/2017)

Arquivo Público  
DO ESTADO DE SÃO PAULO

GOVERNO DO ESTADO  
SÃO PAULO

SECRETARIA DE GOVERNO

# MAPA PAULISTA

## *Idealizado em 2010*

O Mapa Paulista da Gestão Documental e Acesso à Informação está disponível para consulta no site do Arquivo Público do Estado. A ferramenta permite verificar quantos e quais municípios possuem um Arquivo Público instituído, além de oferecer informações sobre instrumentos de gestão documental e regulamentação da Lei de Acesso à Informação (LAI).

Acesse o Mapa em:

[www.arquivoestado.sp.gov.br/site/gestao/municipios/mapa\\_paulista](http://www.arquivoestado.sp.gov.br/site/gestao/municipios/mapa_paulista)



## *Lançado em 19/06/2017*



Arquivo Público  
DO ESTADO DE SÃO PAULO

GOVERNO DO ESTADO  
**SAO PAULO**  
SECRETARIA DE GOVERNO



## MAPA PAULISTA

---

- conteúdo baseado no trabalho de atendimento técnico e de pesquisas realizadas pelo Centro de Assistência aos Municípios;
- ferramenta desenvolvida em parceria com o Centro de Processamento de Informações Digitais (CPID) do Arquivo Público;
- permite verificar dados dos 645 municípios paulistas, tanto das prefeituras quanto das câmaras municipais, quantos e quais possuem um Arquivo Público instituído, onde existem instrumentos de gestão documental e se a Lei de Acesso à Informação (LAI) está regulamentada;
- acesso à legislação municipal, informações relativas a atendimentos CAM, dados gerais dos municípios, além das notas do MPF e do MPE (ranking da transparência);
- será atualizado regularmente.



# MAPA PAULISTA

www.arquivoestado.sp.gov.br/sites/gestao/municipios/mapa\_paulista

App: 1172527 Estuar Login MAPA GDP Portal de Arquivos Publicações - Minil Principai Arquivo Público do E Google Agenda - Se: DGSASP : Entrar Mapa da transparência

## Arquivo Público DO ESTADO DE SÃO PAULO

125 ANOS

At-A-A

INSTITUCIONAL

GESTÃO DOCUMENTAL

- SISTEMA DE ARQUIVOS
- ASSISTÊNCIA AOS ORÇÃOS DO SAESP
- ASSISTÊNCIA AOS MUNICÍPIOS
- PROTEÇÃO AO PATRIMÔNIO DOCUMENTAL
- PERGUNTAS FREQUENTES
- CRONOLOGIA
- RELATÓRIO DE ATIVIDADES

ACESSORIA DE IMPRENSA

SERVIÇOS

FALE CONOSCO

ACESSO À INFORMAÇÃO

### MAPA PAULISTA

**GESTÃO DOCUMENTAL - ASSISTÊNCIA AOS MUNICÍPIOS - MAPA PAULISTA**

No Mapa Paulista da Gestão Documental e Acesso à Informação estão disponíveis informações sobre os 645 municípios paulistas, tanto de prefeituras quanto de câmaras municipais.

É possível verificar se a prefeitura e a câmara do seu município possuem um Arquivo Público instituído, se foram desenvolvidos instrumentos de gestão documental, se a Lei de Acesso à Informação (LAI) está regulamentada, entre outras informações. Também é possível acessar os atos referentes à implementação destas políticas.

As informações referenciadas no Mapa foram coletadas em diferentes fontes: pesquisas do Conarq e do ForumDamp, algumas iniciativas do levantamento de informações do Centro de Assistência aos Municípios (CAM), além das informações apuradas durante os atendimentos técnicos.

Foram disponibilizadas, também, informações gerais dos municípios e as notas das avaliações realizadas pelo Ministério Público Federal, no âmbito das prefeituras, e pelo Ministério Público Estadual, no âmbito das câmaras municipais, que avaliam a transparência pública nos entes municipais.

Caso alguma informação esteja incorreta ou desatualizada, favor informar o Centro de Assistência aos Municípios pelo e-mail [camisaosp@sp.gov.br](mailto:camisaosp@sp.gov.br) ou clicando aqui, ou pelos telefones (11) 2089-8170 e 2089-8171.

**ACESSO O MAPA PAULISTA**

VENHA NOS VISITAR!

Rua Voluntários da Pátria, 596, Santana, São Paulo - SP  
(Ao lado da estação PORTUGUESA-TIETÊ do Metrô)  
FONE: (11) 2089-8000

CONTATO

[faleconosco@arquivoestado.sp.gov.br](mailto:faleconosco@arquivoestado.sp.gov.br)

NEWSLETTER

Clique aqui e assine nossa Newsletter e receba as novidades do Arquivo



# MAPA PAULISTA

## Mapa da Gestão Documental Paulista

X



Região:

TODAS

Município:

Selecione um município

Poder:

Prefeitura

- Possui Arquivo Público
- Regulamentou a Lei de Acesso à Informação - LAI
- Participou do Encontro Paulista sobre Gestão Documental
- Já foi atendido pelo Centro de Assistência aos Municípios

Limpar



Arquivo Público  
DO ESTADO DE SÃO PAULO

GOVERNO DO ESTADO  
SÃO PAULO  
SECRETARIA DE GOVERNO

O.G.E.

PLS

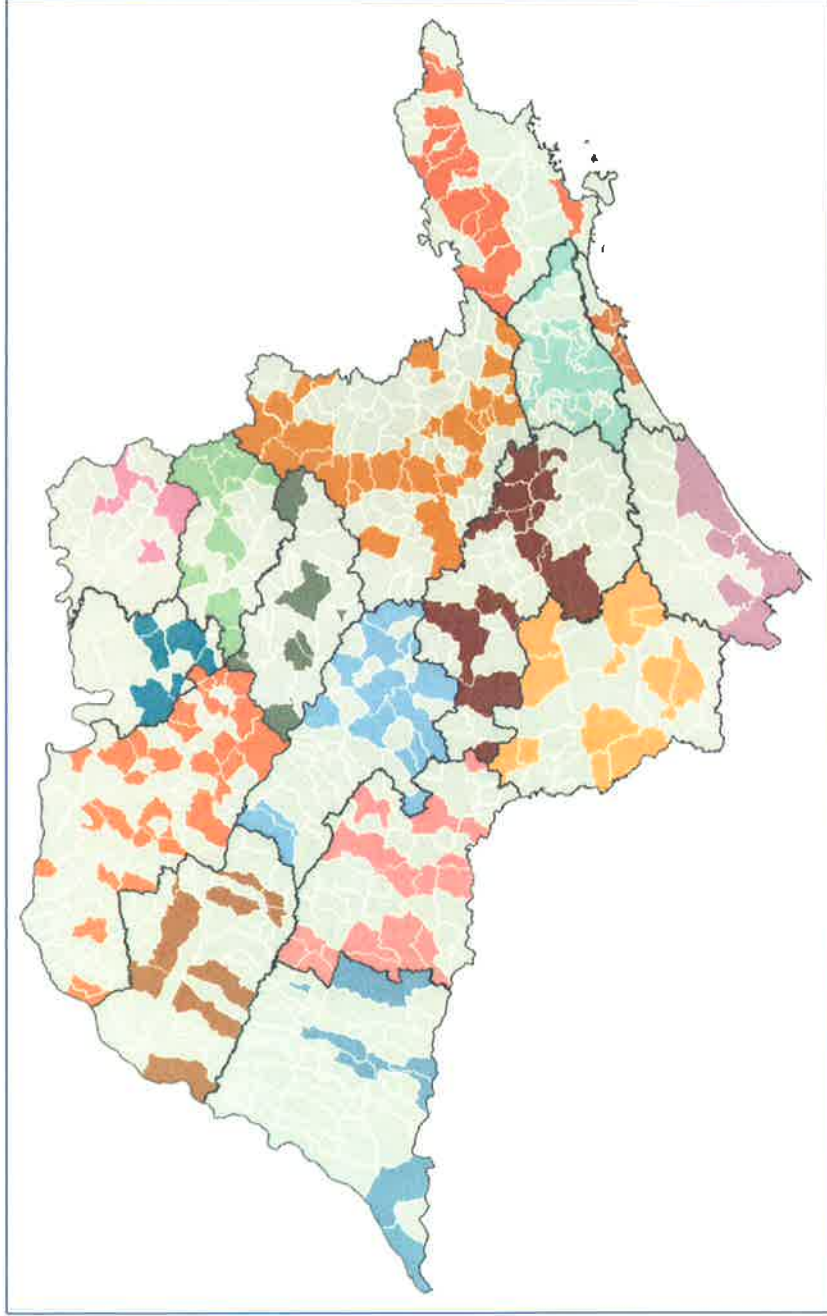
# MAPA PAULISTA

## Mapa da Gestão Documental Paulista

X

- Região:  
TODAS
- Município:  
Selecione um município dentre os filtrados
- Poder:  
Prefeitura
- Possui Arquivo Público
  - Regulamentou a Lei de Acesso à Informação - LAI
  - Participou do Encontro Paulista sobre Gestão Documental
  - Já foi atendido pelo Centro de Assistência aos Municípios

Limpar



Total filtrado: 215 Prefeituras.  
33.33% das prefeituras paulistas.



# MAPA PAULISTA

## Mapa da Gestão Documental Paulista - Mais informações

X

### Campinas

Região Administrativa de Campinas

### Dados do município

Região de Governo: Região de Campinas

Número de Habitantes (em 2010): 1.080.113 habitantes

Porte: Metrópole

Distância da Capital: 96 km

Veja também: Histórico e outras informações - IBGE

PREFEITURA

CÂMARA

### Gestão Documental

Possui Arquivo Público: SIM

Referência Legal: Lei nº 10.248, de 15 de setembro de 1999

Dados do Arquivo: Coordenadoria Estadual do Arquivo Municipal



Arquivo Público  
DO ESTADO DE SÃO PAULO

GOVERNO DO ESTADO  
SÃO PAULO  
SECRETARIA DE GOVERNO

0.6E

MS

# MAPA PAULISTA

## Mapa da Gestão Documental Paulista - Mais informações

X

### Dados do Arquivo: Coordenadoria Setorial de Arquivo Municipal

Vínculo: Secretaria Municipal de Chefia de Gabinete do Prefeito

Endereço: Av. Heitor Penteado, 2145 - Taquaral - CEP 13087-000

Telefone: (19) 3256-1800

E-mail: [arquivo.municipal@campinas.sp.gov.br](mailto:arquivo.municipal@campinas.sp.gov.br)

Site: <http://www.campinas.sp.gov.br/conheca-campinas/atracoes-culturais-arquivos.php>

Referência Legal: Lei nº 10.248, de 15 de setembro de 1999

### Comissão de Avaliação de Documentos

Possui Comissão de Avaliação de Documentos: SIM

Referência Legal: Decreto nº 15.425, de 24 de março de 2006

### Tabela de Temporalidade de Documentos

Possui Tabela de Temporalidade de Documentos: SIM

Qual(is): Meio e Fim



Arquivo Público  
DO ESTADO DE SÃO PAULO

GOVERNO DO ESTADO  
SAO PAULO

SECRETARIA DE GOVERNO

95

U.G.F.

# MAPA PAULISTA

## Mapa da Gestão Documental Paulista - Mais informações

X

Observações: A Tabela de Temporalidade foi parcialmente oficializada (somente algumas áreas). Semelhantes às do Estado com mais Áreas-FIM, Portaria 68, de 31/08/2006 (TTD SANASA); Decreto 16.122/2008, de 10/01/2008 (TTD de Gestão de Bens Materiais e Patrimoniais da Administração Direta); Publicação no Diário Oficial do Município, em 27/02/2009 (TTD da SANASA); Decreto 16.993, de 11/02/2010 (TTD de Gestão Orçamentária, Financeira e Tributária da Administração Direta); Decreto 17.027, de 22/03/2010 (TTD do Transporte Público); Portaria 144, de 15/04/2010 (TTD SANASA); Portaria 190, de 21/10/2011 (TTD SANASA); Decreto 17.750, de 22/10/2012 (TTD Educação); Decreto 17.760, de 30/10/2012 (TTD PROCON); Resolução 36, de 10/12/2012 (TTD CMDCA); Portaria 255, de 18/12/2012 (TTD SANASA); Decreto 18.339, de 07/05/2014 (TTD Secretaria Jurídica).

### Atendimento CAM

Foi atendido pelo CAM: SIM

Recebeu Visita Técnica: SIM

Foi elaborado Parecer Técnico: SIM

Foi acionado pelo Ministério Público do Estado de São Paulo: (Sem informação)

Participou de eventos sobre Gestão Documental: SIM

### Acesso à Informação

Regulamentou a LAI: SIM

Referência Legal: Decreto nº 17.630, de 22 de junho de 2012



# MAPA PAULISTA

## Mapa da Gestão Documental Paulista - Mais informações

X

### Acesso à Informação

Regulamentou a LAI: SIM

Referência Legal: [Decreto nº 17.630, de 22 de junho de 2012](#)

No ato que regulamenta a LAI:

Existe a previsão de pelo menos uma instância recursal? SIM

1ª instância (obrigatória): Secretário Municipal ou Diretor Presidente da entidade da administração pública indireta da área que exarou a decisão impugnada

2ª instância: Comissão Mista de Julgamento de Recursos de Acesso à Informação

3ª instância: Não há

4ª instância: Não há

Existe a previsão para autoridades classificarem informações quanto ao grau de sigilo? NÃO

Existe a previsão de responsabilização do servidor em caso de negativa de informação? NÃO

Existe a previsão de criação do SIC? SIM, e define a localização/vínculo do SIC: Balcão de Atendimento ao Cidadão no Paço Municipal e Postos de Atendimento Descentralizados do 156.

Ranking da Transparência – MPE <sup>21</sup>



Arquivo Público  
DO ESTADO DE SÃO PAULO

GOVERNO DO ESTADO  
SAO PAULO  
SECRETARIA DE GOVERNO

0.G.F

915





## MAPA PAULISTA - OBJETIVOS

---

- atualizar a base de dados do CAM;
- despertar a atenção dos gestores municipais sobre a importância de políticas públicas de gestão documental e acesso à informação;
- fomentar a instituição de Arquivos Públicos Municipais;
- estimular a regulamentação da Lei de Acesso à Informação em âmbito municipal;
- disponibilizar informações à sociedade civil com o intuito de incentivar o controle social;
- tornar o Arquivo Público do Estado e o trabalho realizado pelo Centro de Assistência aos Municípios mais conhecidos pelas Administrações Municipais.



# IMAGENS REAIS



Acervo de imagens do Centro de Assistência aos Municípios (Acesso: 17/05/2017)



Arquivo Público  
DO ESTADO DE SÃO PAULO

GOVERNO DO ESTADO  
**SÃO PAULO**  
SECRETARIA DE GOVERNO

# IMAGENS REAIS



Acervo de imagens do Centro de Assistência aos Municípios (Acesso: 17/05/2017)



Arquivo Público  
DO ESTADO DE SÃO PAULO

GOVERNO DO ESTADO  
**SÃO PAULO**  
SECRETARIA DE GOVERNO



**Obrigado!**

**Centro de Assistência aos Municípios – CAM / DGSAESP**

Rua Voluntários da Pátria, 596  
CEP 02010-000 - Santana  
São Paulo/SP  
Tel. (11) 2089-8171

[camsaesp@sp.gov.br](mailto:camsaesp@sp.gov.br)

[www.arquivoestado.sp.gov.br](http://www.arquivoestado.sp.gov.br)

