

**Tribunal de Contas**  
do Estado de São Paulo

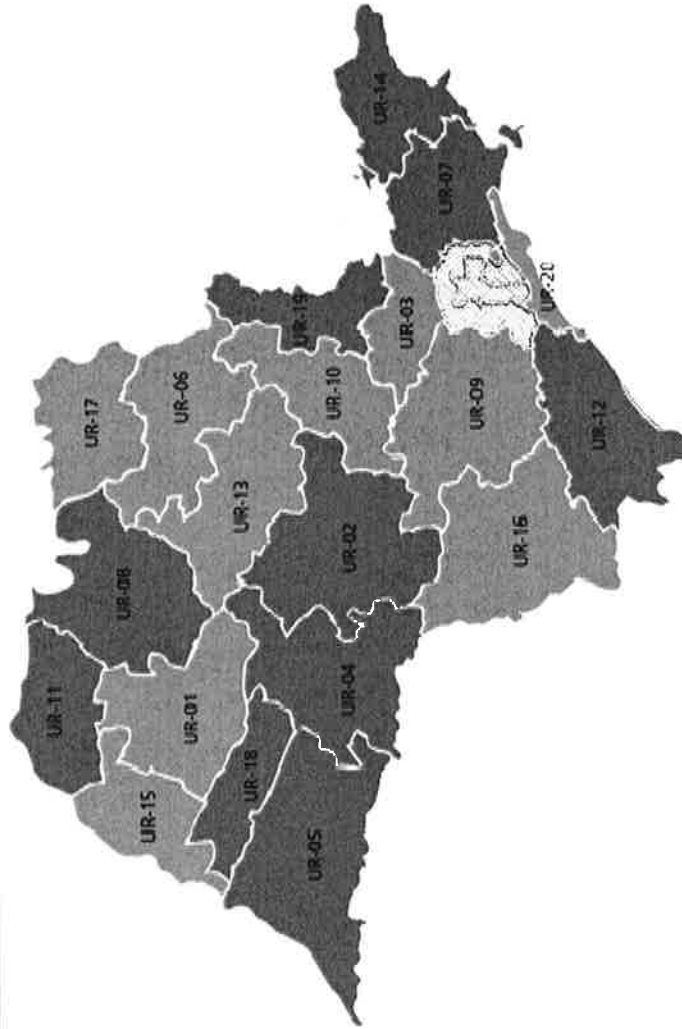
# Fiscalização Ordenada

26 de Outubro de 2016



# Tribunal de Contas do Estado de São Paulo

20 URS e 10 DSF  
DISTRIBUIÇÃO DAS UNIDADES REGIONAIS POR DSF



PRESEÇA EM  
**645**  
MUNICÍPIOS

ÁREA TERRITORIAL  
**249 MIL KM<sup>2</sup>**

POPULAÇÃO BENEFICIADA  
**43 MILHÕES**

PIB ESTADO  
**28,75%** do País



# Tribunal de Contas do Estado de São Paulo

## Tecnologias empregadas

- ✓ **PTI (Papeis de Trabalho Inteligente)**
  - São um conjunto de questões focadas no tema da Fiscalização;
  - Desenvolvido em Tablet, permite mobilidade dos Agentes de Fiscalização;
- ✓ **Sistemas centralizados nos servidores**
  - Permitem a consolidação automática dos questionários;
  - Permitem a administração e o gerenciamento das Fiscalizações Ordenadas;
- ✓ **Painel Gerencial**
  - Utilizado para o acompanhamento da execução da Fiscalização Ordenada, com informações em tempo real;
- ✓ **Geração de Relatórios Automatizado**
  - Geração de relatórios consolidados;
  - Geração de relatórios por grupo (por exemplo, todas as Prefeituras, por DSF);
  - Geração de relatórios detalhados por Órgão/Entidade.

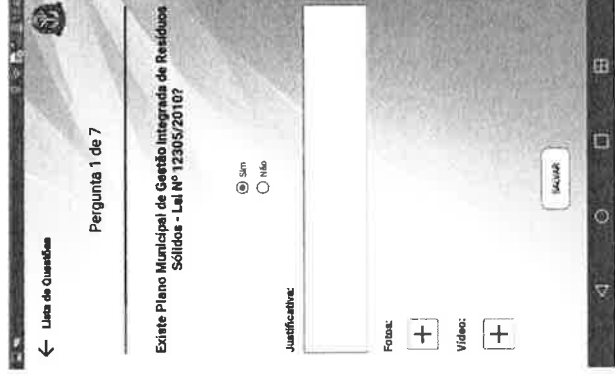


# Tribunal de Contas do Estado de São Paulo

## Tecnologias empregadas

### Papeis de trabalho inteligentes

O aplicativo em Android apresenta o roteiro com os itens a serem fiscalizados, entrevistas que devem ser executadas e a possibilidade de tirar fotos e vídeos para servir como evidências dos achados.



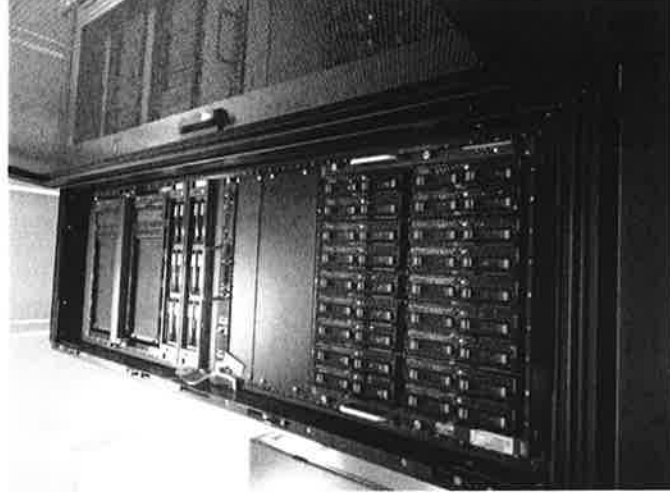


# Tribunal de Contas do Estado de São Paulo

## Tecnologias empregadas

Todas as questões são respondidas em modo off-line, para garantir independência do sinal 4G.

Após o questionário ser preenchido, o Agente envia os dados pelo 4G ou Wi-Fi de sua regional.



Os dados são recepcionados e armazenados no nosso Data Center.



# Tribunal de Contas do Estado de São Paulo

## Tecnologias empregadas

### PAINEL com Resultados em tempo real

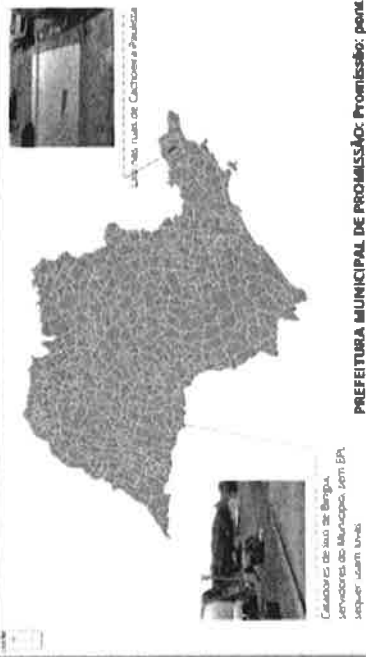
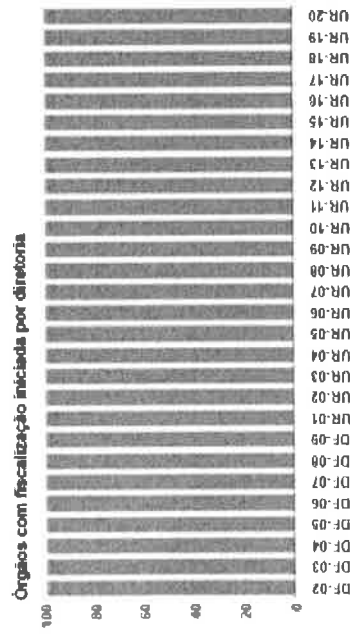
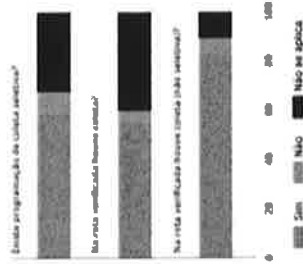
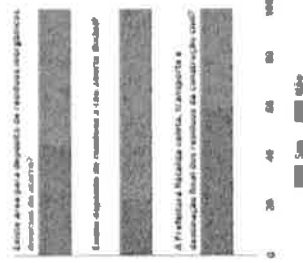
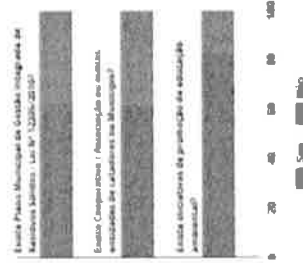


IV Fiscalização Ordenada  
Resíduos sólidos

Entidades fiscalizadas Agentes participantes  
163

Atualização em tempo real

10:54:57





# Tribunal de Contas do Estado de São Paulo

## Tecnologias empregadas

### Painel: Visualização de notícias em fotos, vídeos e texto

As informações relevantes são passadas via Whatsapp para o Centro de Comando, que faz a triagem. As fotos e vídeos aparecem na tela indicando o Município em questão e na barra de notícias são publicados os textos.



Lixo nas ruas de Cachoeira Paulista



Catadores de lixo de Binsul, servidores do Município, sem EPI, sequer usam luvas

**PREFEITURA MUNICIPAL DE PROMISSÃO: Promissão: dont**

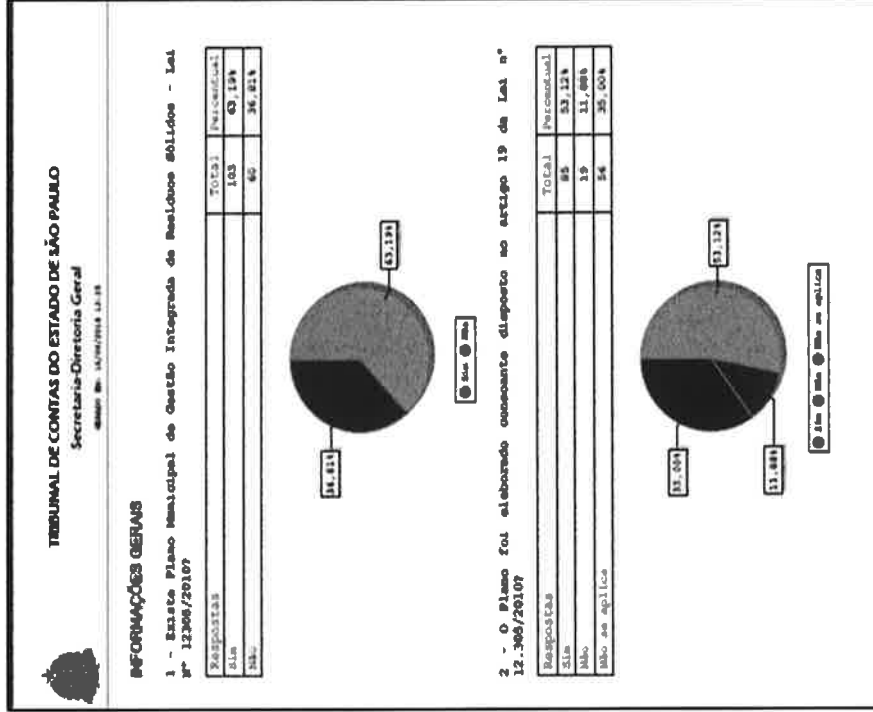


# Tribunal de Contas do Estado de São Paulo

## Tecnologias empregadas

### Consolidação automática

Após a execução da fiscalização e envio das informações pelos Agentes, todas as respostas são consolidadas automaticamente e pode gerar gráficos e relatórios.








# Tribunal de Contas do Estado de São Paulo

## Tecnologias empregadas

### Relatórios individualizados e automatizados

  
Tribunal de Contas  
do Estado de São Paulo

**IV FISCALIZAÇÃO ORDENADA**

**RESÍDUOS  
SÓLIDOS**



**Conhecimento Analítico**

13 de setembro de 2016

**IV Fiscalização Ordenada**  
Resíduos de serviços de saúde  
PREFEITURA MUNICIPAL DE COTIA

1) O Município executa o gerenciamento dos resíduos gerados nos serviços de saúde?  
Resposta: Não  
Comentários: -

2) Os resíduos de saúde são coletados pela Prefeitura ou o serviço é terceirizado?  
Resposta: Terceirizado  
Comentários: Cotia Hospital  
Cnpj: 12.518.448/000174

3) Existe programação de coleta de resíduos de serviços de saúde?  
Resposta: Sim  
Comentários: -

4) Caso haja programação, qual a periodicidade da programação de coleta de resíduos de serviços de saúde?  
Resposta: Semanal  
Comentários: -

Os relatórios podem ser individuais (de cada órgão ou entidade) ou agrupados, conforme necessidade, como, por exemplo, por relatores, por Unidades de Fiscalização ou por tipo de órgão.